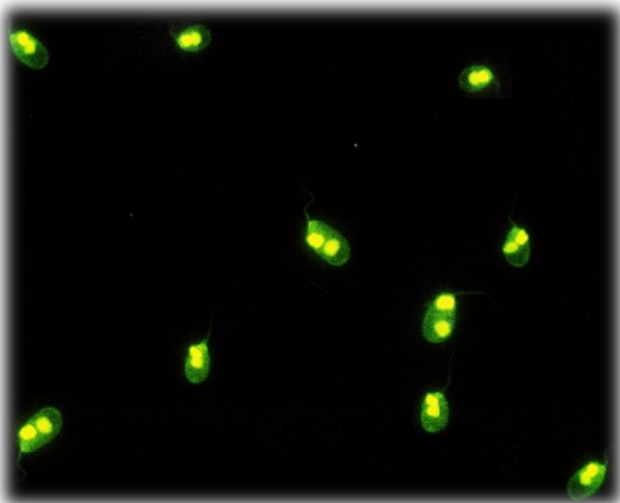


Taller sobre inmunofluorescencia indirecta

Introducción

La inmunofluorescencia indirecta (IFI) es una técnica de diagnóstico que permite visualizar una proteína específica o un antígeno en células o fragmentos de tejidos combinando químicamente un anticuerpo específico con un colorante fluorescente. La comprensión adecuada de las respuestas autoinmunes resulta de gran utilidad en el diagnóstico, evolución y pronóstico de los procesos patológicos con el fin de mejorar los conocimientos y proporcionar un tratamiento individualizado de los pacientes.



Producto

El Departamento de Reumatología del Hospital General Universitario Gregorio Marañón ha desarrollado un taller con el fin de actualizar las habilidades y conocimientos de las IFI de los médicos que trabajan en el área de reumatología. El taller consta básicamente de dos partes: teoría de la IFI y ejercicios prácticos para poder asimilar los procedimientos.

Los temas principales abordados en el taller son:

- Teoría de IFI.
- Cribado.
- Confirmación de autoanticuerpos.
- Protocolos de identificación antigénica de patrones y sus especificidades para los diferentes sustratos que normalmente se utilizan: el carcinoma epidermoide cepa humana #2, neutrófilos, cultivo celular de hemoflagelados *Crithidia Luciliae*, así como el triple sustrato de hígado, riñón y estómago de rata.

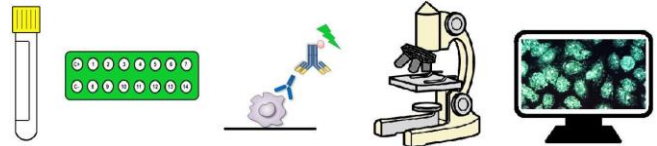
- Evaluación de técnicas ejecutadas sobre sueros problemáticos

Estado de la invención

El seminario, junto con todo el material didáctico, está completamente desarrollado.

Ventajas

La principal ventaja del taller es que combina un enfoque teórico clásico con el aprendizaje basado en la acción, lo que asegura la máxima internalización, para los participantes, de los conocimientos adquiridos.



Aplicación

El taller está orientado a reumatólogos.

Protección

El código de registro de Propiedad Intelectual es 16/2014/6112.

Autores

Larissa Méndez Valor, Diana Hernández Flórez y Francisco Javier López Longo.

Oportunidad

El taller puede realizarse en el Hospital General Universitario Gregorio Marañón de Madrid o en el lugar acordado. Además, todos los materiales didácticos están disponibles para ser licenciados si así se solicita.

Contacto:

Tatiana García

+34 914269279

innovacion@iisgm.com

Unidad de Apoyo a la Innovación

www.iisgm.com/innovacion