

MARZO 2014

	Nº	FI	Grupo
ÁREA 2: ENFERMEDADES CARDIOVASCULARES			
▪ Historia natural de la enfermedad cardiaca	2	4,156	Fernández-Avilés F
▪ Cardiología y trasplante cardiaco infantil	1	3,204	Medrano C
ÁREA 3: NEUROCIENCIA Y SALUD MENTAL			
▪ Bases neurobiológicas y psicológicas de los trastornos mentales. Trastornos del neurodesarrollo	1	2,756	Arango C
▪ Neuroinmunología	1	1,179	de Andrés C
▪ Aspectos clínicos y etiopatogénicos de las enfermedades neuromusculares	1	7,692	Muñoz Blanco JL
ÁREA 4: ENFERMEDADES INFECCIOSAS Y SIDA			
▪ Aspectos clínicos y epidemiológicos del VIH y condiciones asociadas	1	9,374	Berenguer J
▪ Enfermedades infecciosas	3	10,025	Bouza E
ÁREA 5: PATOLOGÍA DEL SISTEMA INMUNE			
▪ Enfermedades sistémicas de base autoinmune	2	7,470	Carreño L
ÁREA 6: ONCOLOGÍA TRASLACIONAL			
▪ Oncología interdisciplinar y bio-tecnológica	4	14,964	Calvo F
▪ Genética y clínica de las neoplasias hematológicas y el trasplante hematopoyético	2	8,794	Díez JL
▪ Oncología quirúrgica	2	8,326	González-Bayón L
▪ Grupo de oncología médica traslacional y terapia individualizada del cáncer	5	29,988	Martín M
ÁREA 7: PATOLOGÍA DE GRANDES SISTEMAS Y TRASPLANTE DE ÓRGANOS			
▪ Fisiopatología e historia natural de las enfermedades hepáticas y gastroenterológicas	2	11,104	Bañares R
▪ Nutrición Clínica	2	4,061	García Peris P
▪ Patología del niño críticamente enfermo	5	14,342	López-Herce J
▪ Inflamación y daño vascular en la Enfermedad Renal Crónica, Diálisis y Trasplante Renal. Fisiopatología renal	1	1,274	Luño J
▪ Endocrinología pediátrica	1	5,134	Rodríguez Arnao MD
▪ Fisiopatología neonatal y del desarrollo	1	1,305	Sánchez-Luna M
▪ Farmacia Hospitalaria y Farmacogenómica	5	5,082	Sanjurjo M
▪ Regeneración y biomateriales en patología musculo esquelética	1	1,399	Vaquero J
PERSONAL TÉCNICO IISGM			
▪ Personal Técnico IISGM	1	9,374	Personal Técnico IISGM
ACTIVIDAD INVESTIGADORA DEL HGUGM NO ADSCRITA A LOS GRUPOS DE INVESTIGACIÓN			
▪ No adscrita a grupos estables	2	2,196	SIN GRUPO

Año Index	Mes Index	AÑO Publicación	FI	Nº Pub. con FI	Pub. 1º Q	Pub. 1º D
2014	3	2013	15,67	7	2	
2014	3	2014	104,35	29	13	9
			120,0	36	15	9

ÁREA 2: ENFERMEDADES CARDIOVASCULARES

■ *Historia natural de la enfermedad cardiaca*

- **Marin F; Diaz-Castro O; Ruiz-Nodar JM; de la Villa BG; Sionis A; Lopez J; Fernandez-Ortiz A; Martínez-Selles M**

Update on Ischemic Heart Disease and Critical Care Cardiology
REVISTA ESPANOLA DE CARDIOLOGIA. 2014; 67(2) 120-126. FI: 3,204. Cuartil: 2.

- **Gonzalez-Vilchez F; Arizon JM; Segovia J; Almenar L; Crespo-Leiro MG; Palomo J; Delgado JF; Mirabet S; Rabago G; Perez-Villa F; Diaz B; Sanz ML; Pascual D; de la Fuente L; Guinea G**

Chronic Renal Dysfunction in Maintenance Heart Transplant Patients: The ICEBERG Study
TRANSPLANTATION PROCEEDINGS. 2014; 46(1) 14-20. FI: 0,952. Cuartil: 3.

■ *Cardiología y trasplante cardiaco infantil*

- **Subirana MT; Baron-Esquivias G; Manito N; Oliver JM; Ripoll T; Lambert JL; Zunzunegui JL; Bover R; Garcia-Pinilla JM**

2013 Update on Congenital Heart Disease, Clinical Cardiology, Heart Failure, and Heart Transplant
REVISTA ESPANOLA DE CARDIOLOGIA. 2014; 67(3) 211-217. FI: 3,204. Cuartil: 2.

ÁREA 3: NEUROCIENCIA Y SALUD MENTAL

■ *Bases neurobiológicas y psicológicas de los trastornos mentales. Trastornos del neurodesarrollo*

- **Cuerda C; Velasco C; Merchan-Naranjo J; Garcia-Peris P; Arango C**

The effects of second-generation antipsychotics on food intake, resting energy expenditure and physical activity
EUROPEAN JOURNAL OF CLINICAL NUTRITION. 2014; 68(2) 146-152. FI: 2,756. Cuartil: 2.

■ *Aspectos clínicos y etiopatogénicos de las enfermedades neuromusculares*

- **Dols-Icardo O; Garcia-Redondo A; Rojas-Garcia R; Sanchez-Valle R; Noguera A; Gomez-Tortosa E; Pastor P; Hernandez I; Esteban-Perez J; Suarez-Calvet M; Anton-Aguirre S; Amer G; Ortega-Cubero S; Blesa R; Fortea J; Alcolea D; Capdevila A; Antonell A; Llado A; Munoz-Blanco JL; Mora JS; Galan-Davila L; De Rivera FJR; Lleo A; Clarimon J**

Characterization of the repeat expansion size in C9orf72 in amyotrophic lateral sclerosis and frontotemporal dementia
HUMAN MOLECULAR GENETICS. 2014; 23(3) 749-754. FI: 7,692. Cuartil: 1.

■ *Neuroinmunología*

- **Miano S; Peraíta-Adrados R**

Pediatric insomnia: clinical, diagnosis, and treatment
REVISTA DE NEUROLOGIA. 2014; 58(1) 35-42. FI: 1,179. Cuartil: 4.

ÁREA 4: ENFERMEDADES INFECCIOSAS Y SIDA

■ *Enfermedades infecciosas*

- **Burillo A; Rodriguez-Sanchez B; Ramiro A; Cercenado E; Rodriguez-Creixems M; Bouza E**

Gram-Stain Plus MALDI-TOF MS (Matrix-Assisted Laser Desorption Ionization-Time of Flight Mass Spectrometry) for a Rapid Diagnosis of Urinary Tract Infection
PLOS ONE. 2014; 9(1) -. FI: 3,73. Cuartil: 1.

- **Pfaller MA; Espinel-Ingroff A; Bustamante B; Canton E; Diekema DJ; Fothergill A; Fuller J; Gonzalez GM; Guarro J; Lass-Flori C; Lockhart SR; Martin-Mazuelos E; Meis JF; Ostrosky-Zeichner L; Pelaez T; St-Germain G; Turnidge J**

Multicenter Study of Anidulafungin and Micafungin MIC Distributions and Epidemiological Cutoff Values for Eight Candida Species and the CLSI M27-A3 Broth Microdilution Method
ANTIMICROBIAL AGENTS AND CHEMOTHERAPY. 2014; 58(2) 916-922. FI: 4,565. Cuartil: 1.

- **Flores V; Rodriguez-Sanchez B; Marin-Jimenez I; Bouza E; Menchen L; Munoz P**

Prospective Study of BK Virus Infection in Patients with Inflammatory Bowel Disease
SCIENTIFIC WORLD JOURNAL. 2014; FI: 1,73. Cuartil: 1.

■ *Aspectos clínicos y epidemiológicos del VIH y condiciones asociadas*

- **Perez-Latorre L; Sanchez-Conde M; Rincon D; Miralles P; Aldamiz-Echevarria T; Carrero A; Tejerina F; Diez C; Bellon JM; Banares R; Berenguer J**

Prediction of Liver Complications in Patients With Hepatitis C Virus-Related Cirrhosis With and Without HIV Coinfection: Comparison of Hepatic Venous Pressure Gradient and Transient Elastography
CLINICAL INFECTIOUS DISEASES. 2014; 58(5) 713-718. FI: 9,374. Cuartil: 1.

ÁREA 5: PATOLOGÍA DEL SISTEMA INMUNE

■ *Enfermedades sistémicas de base autoinmune*

- **Iagnocco A; Naredo E; Wakefield R; Bruyn GAW; Collado P; Jousse-Joulin S; Finzel S; Ohrndorf S; Delle Sedie A; Backhaus M; Berner-Hammer H; Gandjbakhch F; Kaeley G; Loeuille D; Moller I; Terslev L; Aegerter P; Aydin S; Balint PV; Filippucci E; Mandl P; Pineda C; Roth J; Magni-Manzoni S; Tzaribachev N; Schmidt WA; Conaghan PG; D'Agostino MA**

Responsiveness in Rheumatoid Arthritis. A Report from the OMERACT 11 Ultrasound Workshop
JOURNAL OF RHEUMATOLOGY. 2014; 41(2) 379-382. FI: 3,258. Cuartil: 2.

- **Magni-Manzoni S; Collado P; Jousse-Joulin S; Naredo E; D'Agostino MA; Muratore V; Merli P; Roth J**

Current state of musculoskeletal ultrasound in paediatric rheumatology: results of an international survey
RHEUMATOLOGY. 2014; 53(3) 491-496. FI: 4,212. Cuartil: 1.

ÁREA 6: ONCOLOGÍA TRASLACIONAL

■ *Oncología interdisciplinar y bio-tecnológica*

- **Calvo FA; Sole CV; Serrano J; del Valle E; Rodriguez M; Munoz-Calero A; Garcia-Sabrido JL; Garcia-Alfonso P; Peligros I; Alvarez E**

Preoperative chemoradiation with or without induction oxaliplatin plus 5-fluorouracil in locally advanced rectal cancer
STRAHLENTHERAPIE UND ONKOLOGIE. 2014; 190(2) 149-157. FI: 4,163. Cuartil: 1.

- **Paly JJ; Hallemeier CL; Biggs PJ; Niemierko A; Roeder F; Martinez-Monge R; Whitson J; Calvo FA; Fastner G; Sedlmayer F; Wong WW; Ellis RJ; Haddock MG; Choo R; Shipley WU; Zietman AL; Efstathiou JA**

Outcomes in a Multi-institutional Cohort of Patients Treated With Intraoperative Radiation Therapy for Advanced or Recurrent Renal Cell Carcinoma
INTERNATIONAL JOURNAL OF RADIATION ONCOLOGY BIOLOGY PHYSICS. 2014; 88(3) 618-623. FI: 4,524. Cuartil: 1.

- **Sole CV; Calvo FA; Lozano MA; Gonzalez-Bayon L; Gonzalez-Sansegundo C; Alvarez A; Lizarraga S; Garcia-Sabrido JL**

External-beam radiation therapy after surgical resection and intraoperative electron-beam radiation therapy for oligorecurrent gynecological cancer
STRAHLENTHERAPIE UND ONKOLOGIE. 2014; 190(2) 171-180. FI: 4,163. Cuartil: 1.

- **de Hoyos A; Portillo J; Marin P; Maestu F; Lafuente J; Hernando A**

Clustering strategies for optimal trial selection in multisensor environments. An eigenvector based approach
JOURNAL OF NEUROSCIENCE METHODS. 2014; 222() 1-14. FI: 2,114. Cuartil: 3.

■ *Grupo de oncología médica traslacional y terapia individualizada del cáncer*

- **Sole CV; Calvo FA; Lozano MA; Gonzalez-Bayon L; Gonzalez-Sansegundo C; Alvarez A; Lizarraga S; Garcia-Sabrido JL**

External-beam radiation therapy after surgical resection and intraoperative electron-beam radiation therapy for oligorecurrent gynecological cancer
STRAHLENTHERAPIE UND ONKOLOGIE. 2014; 190(2) 171-180. FI: 4,163. Cuartil: 1.

- **Pajares B; Pollan M; Martín M; Mackey JR; Lluch A; Gavila J; Vogel C; Ruiz-Borrego M; Calvo L; Pienkowski T; Rodriguez-Lescure A; Segui MA; Tredan O; Anton A; Ramos M; Camara MD; Rodriguez-Martin C; Carrasco E; Alba E**

Obesity and survival in operable breast cancer patients treated with adjuvant anthracyclines and taxanes according to pathological subtypes: a pooled analysis
BREAST CANCER RESEARCH. 2013; 15(6). FI: 5,872. Cuartil: 1.

- **Calvo FA; Sole CV; Serrano J; del Valle E; Rodriguez M; Munoz-Calero A; Garcia-Sabrido JL; Garcia-Alfonso P; Peligros I; Alvarez E**

Preoperative chemoradiation with or without induction oxaliplatin plus 5-fluorouracil in locally advanced rectal cancer
STRAHLENTHERAPIE UND ONKOLOGIE. 2014; 190(2) 149-157. FI: 4,163. Cuartil: 1.

- **Marquez-Rodas I; Lopez-Tarruella S; Jerez Y; Cavanagh M; Custodio S; Lopez-Trabada D; Moya B; Perez S; Ruperez AB; Martín M**

Evaluation of a Heredofamilial Cancer Unit in Increasing Family History Collection and Genetic Counseling Referrals Among Spanish Oncologists at a University Hospital
JOURNAL OF GENETIC COUNSELING. 2014; 23(1) 108-113. FI: 1,454. Cuartil: 4.

- **Di Leo A; Jerusalem G; Petruzelka L; Torres R; Bondarenko IN; Khasanov R; Verhoeven D; Pedrini JL; Smirnova I; Lichinitser MR; Pendergrass K; Malorni L; Garnett S; Rukazhenkov Y; Martín M**

Final Overall Survival: Fulvestrant 500 mg vs 250 mg in the Randomized CONFIRM Trial
JNCI-JOURNAL OF THE NATIONAL CANCER INSTITUTE. 2014; 106(1). FI: 14,336. Cuartil: 1.

■ *Genética y clínica de las neoplasias hematológicas y el trasplante hematopoyético*

- **Kwon M; Martinez-Laperche C; Balsalobre P; Serrano D; Anguita J; Gayoso J; Diez-Martin JL; Buno I**

Early peripheral blood and T-cell chimerism dynamics after umbilical cord blood transplantation supported with haploidentical cells
BONE MARROW TRANSPLANTATION. 2014; 49(2) 212-218. FI: 3,541. Cuartil: 2.

- **Mollejo M; Menarguez J; Guisado-Vasco P; Bento L; Algara P; Montes-Moreno S; Rodriguez-Pinilla MS; Cruz MA; Casado F; Montalban C; Piris MA**

Hepatitis C virus-related lymphoproliferative disorders encompass a broader clinical and morphological spectrum than previously recognized: a clinicopathological study
MODERN PATHOLOGY. 2014; 27(2) 281-293. FI: 5,253. Cuartil: 1.

■ **Oncología quirúrgica**

- **Sole CV; Calvo FA; Lozano MA; Gonzalez-Bayon L; Gonzalez-Sanseguno C; Alvarez A; Lizarraga S; Garcia-Sabrido JL**

External-beam radiation therapy after surgical resection and intraoperative electron-beam radiation therapy for oligorecurrent gynecological cancer
STRAHLENTHERAPIE UND ONKOLOGIE. 2014; 190(2) 171-180. FI: 4,163. Cuartil: 1.

- **Calvo FA; Sole CV; Serrano J; del Valle E; Rodriguez M; Munoz-Calero A; Garcia-Sabrido JL; Garcia-Alfonso P; Peligros I; Alvarez E**

Preoperative chemoradiation with or without induction oxaliplatin plus 5-fluorouracil in locally advanced rectal cancer
STRAHLENTHERAPIE UND ONKOLOGIE. 2014; 190(2) 149-157. FI: 4,163. Cuartil: 1.

ÁREA 7: PATOLOGÍA DE GRANDES SISTEMAS Y TRASPLANTE DE ÓRGANOS

■ **Inflamación y daño vascular en la Enfermedad Renal Crónica, Diálisis y Trasplante Renal. Fisiopatología renal**

- **de Jose AP; Verdalles-Guzman U; Abad S; Vega A; Reque J; Panizo N; Rincon A; Yuste C; Arroyo D; Lopez-Gomez JM**

Metabolic syndrome is associated with cardiovascular events in haemodialysis
NEFROLOGIA. 2014; 34(1) 69-75. FI: 1,274. Cuartil: 4.

■ **Fisiopatología e historia natural de las enfermedades hepáticas y gastroenterológicas**

- **Perez-Latorre L; Sanchez-Conde M; Rincon D; Miralles P; Aldamiz-Echevarria T; Carrero A; Tejerina F; Diez C; Bellon JM; Banares R; Berenguer J**

Prediction of Liver Complications in Patients With Hepatitis C Virus-Related Cirrhosis With and Without HIV Coinfection: Comparison of Hepatic Venous Pressure Gradient and Transient Elastography
CLINICAL INFECTIOUS DISEASES. 2014; 58(5) 713-718. FI: 9,374. Cuartil: 1.

- **Flores V; Rodriguez-Sanchez B; Marin-Jimenez I; Bouza E; Menchen L; Munoz P**

Prospective Study of BK Virus Infection in Patients with Inflammatory Bowel Disease
SCIENTIFIC WORLD JOURNAL. 2014;. FI: 1,73. Cuartil: 1.

■ **Patología del niño críticamente enfermo**

- **Lopez-Herce J; del Castillo J; Canadas S; Rodriguez-Nunez A; Carrillo A**

In-hospital Pediatric Cardiac Arrest in Spain
REVISTA ESPANOLA DE CARDIOLOGIA. 2014; 67(3) 189-195. FI: 3,204. Cuartil: 2.

- **Perez DV; Jordan I; Esteban E; Garcia-Soler P; Murga V; Bonil V; Ortiz I; Flores C; Bustinza A; Cambra FJ**

Prognostic Factors in Pediatric Sepsis Study, From the Spanish Society of Pediatric Intensive Care
PEDIATRIC INFECTIOUS DISEASE JOURNAL. 2014; 33(2) 152-157. FI: 3,569. Cuartil: 1.

- **Garcia IJ; Arriortua AB; Torre JAC; Anton JG; Vicente JCD; Gonzalez CT**

A national multicentre study on nosocomial infections in PICU
ANALES DE PEDIATRIA. 2014; 80(1) 28-33. FI: 0,867. Cuartil: 4.

- **Manrique-Rodriguez S; Sanchez-Galindo AC; Lopez-Herce J; Calleja-Hernandez MA; Martinez-Martinez F; Iglesias-Peinado I; Carrillo-Alvarez A; Saez MS; Fernandez-Llamazares CM**

Impact of implementing smart infusion pumps in a pediatric intensive care unit
AMERICAN JOURNAL OF HEALTH-SYSTEM PHARMACY. 2013; 70(21) 1897-1906. FI: 1,984. Cuartil: 3.

- **Rey C; Garcia-Hernandez I; Concha A; Martinez-Cambor P; Botran M; Medina A; Prieto B; Lopez-Herce J**

Pro-adrenomedullin, pro-endothelin-1, procalcitonin, C-reactive protein and mortality risk in critically ill children: a prospective study
CRITICAL CARE. 2013; 17(5). FI: 4,718. Cuartil: 1.

■ **Endocrinología pediátrica**

- **Stevens A; Clayton P; Tato L; Yoo HW; Rodriguez-Arao MD; Skorodok J; Ambler GR; Zignani M; Zieschang J; Della Corte G; Destenaves B; Champigneulle A; Raelson J; Chatelain P**

Pharmacogenomics of insulin-like growth factor-I generation during GH treatment in children with GH deficiency or Turner syndrome
PHARMACOGENOMICS JOURNAL. 2014; 14(1) 54-62. FI: 5,134. Cuartil: 1.

■ **Regeneración y biomateriales en patología musculoesquelética**

- **Marco P; Zamorano JL; Chana F; Llau JV**

New clinical perspectives in the management of oral direct anticoagulant agents
MEDICINA CLINICA. 2014; 142(4) 171-178. FI: 1,399. Cuartil: 2.

■ **Fisiopatología neonatal y del desarrollo**

- **Sanchez AR; Jimenez RMR; de Orgaz MCSG; Luna MS; Saez MS**

Aggressive parenteral nutrition and growth velocity in preterm infants
NUTRICION HOSPITALARIA. 2013; 28(6) 2128-2134. FI: 1,305. Cuartil: 3.

■ **Farmacia Hospitalaria y Farmacogenómica**

- **Ribed A; Quiroga B; Romero-Jimenez RM; Pernia S; Escudero-Vilaplana V; Sanjurjo-Saez M**

Oral Ammonium Chloride, Treatment in Severe Metabolic Alkalosis
LATIN AMERICAN JOURNAL OF PHARMACY. 2013; 32(10) 1578-1580. FI: 0,244. Cuartil: 4.

- **Manrique-Rodriguez S; Sanchez-Galindo AC; Lopez-Herce J; Calleja-Hernandez MA; Martinez-Martinez F; Iglesias-Peinado I; Carrillo-Alvarez A; Saez MS; Fernandez-Lamazares CM**

Impact of implementing smart infusion pumps in a pediatric intensive care unit

AMERICAN JOURNAL OF HEALTH-SYSTEM PHARMACY. 2013; 70(21) 1897-1906. FI: 1,984. Cuartil: 3.

- **de Lorenzo-Pinto A; Cortejoso L; Muino-Miguez A; Gomez-Antunez M; Duran-Garcia E; Herranz-Alonso A; Garcia-Sanchez R; Sanjurjo-Saez M**

Adequacy of Thromboembolic Prophylaxis Prescribed in an Emergency Department

LATIN AMERICAN JOURNAL OF PHARMACY. 2013; 32(8) 1205-1211. FI: 0,244. Cuartil: 4.

- **Berlana D; Sabin P; Gimeno-Ballester V; Romero-Jimenez R; Zapata-Rojas A; Marquez E; Martinez-Cutillas J; Schoenenberger-Arnaiz JA**

Cost analysis of adult parenteral nutrition systems; three-compartment bag versus customized

NUTRICION HOSPITALARIA. 2013; 28(6) 2135-2141. FI: 1,305. Cuartil: 3.

- **Sanchez AR; Jimenez RMR; de Orgaz MCSG; Luna MS; Saez MS**

Aggressive parenteral nutrition and growth velocity in preterm infants

NUTRICION HOSPITALARIA. 2013; 28(6) 2128-2134. FI: 1,305. Cuartil: 3.

■ ***Nutrición Clínica***

- **Cuerda C; Velasco C; Merchan-Naranjo J; Garcia-Peris P; Arango C**

The effects of second-generation antipsychotics on food intake, resting energy expenditure and physical activity

EUROPEAN JOURNAL OF CLINICAL NUTRITION. 2014; 68(2) 146-152. FI: 2,756. Cuartil: 2.

- **Mazure RA; Cancer E; Olmos MAM; De Castro ML; Abiles V; Abiles J; Breton I; Alvarez V; Pelaez N; Culebras JM**

ADHERENCE AND FIDELITY IN PATIENTS TREATED WITH INTRAGASTRIC BALLOON

NUTRICION HOSPITALARIA. 2014; 29(1) 50-56. FI: 1,305. Cuartil: 3.

PERSONAL TÉCNICO IISGM

■ ***Personal Técnico IISGM***

- **Perez-Latorre L; Sanchez-Conde M; Rincon D; Miralles P; Aldamiz-Echevarria T; Carrero A; Tejerina F; Diez C; Bellon JM; Banares R; Berenguer J**

Prediction of Liver Complications in Patients With Hepatitis C Virus-Related Cirrhosis With and Without HIV Coinfection: Comparison of Hepatic Venous Pressure Gradient and Transient Elastography

CLINICAL INFECTIOUS DISEASES. 2014; 58(5) 713-718. FI: 9,374. Cuartil: 1.

ACTIVIDAD INVESTIGADORA DEL HGUGM NO ADSCRITA A LOS GRUPOS DE INVESTIGACIÓN

■ ***No adscrita a grupos estables***

- **Capin AM; Navarro CM; Lopez RL; Pardillo RM**

Usefulness of capnography for monitoring sedoanalgesia: Influence of oxygen on the parameters monitored

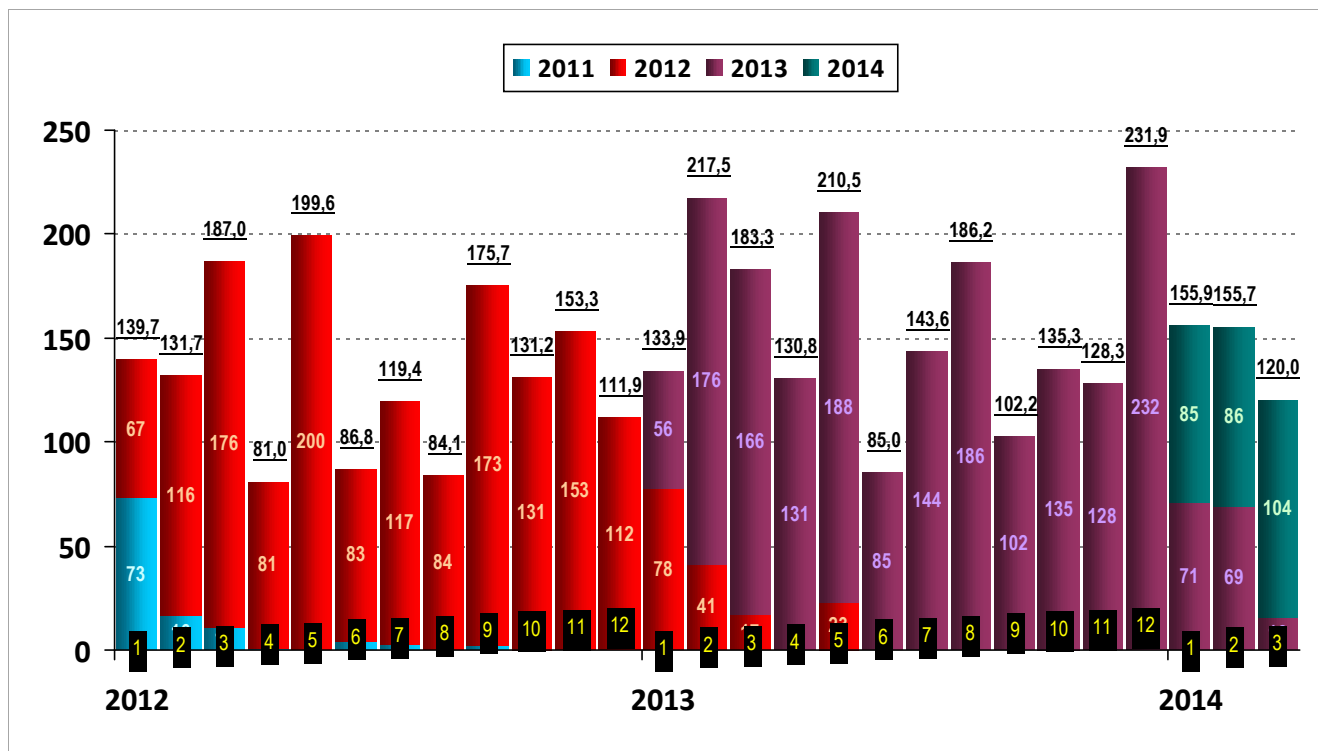
ANALES DE PEDIATRIA. 2014; 80(1) 41-46. FI: 0,867. Cuartil: 4. Urgencias pediatría

- **Mendoza-Cembranos MD; Campos-Dominguez M; Pulido-Perez A; Conde-Montero E; Parra-Blanco V; Suarez-Fernandez R**

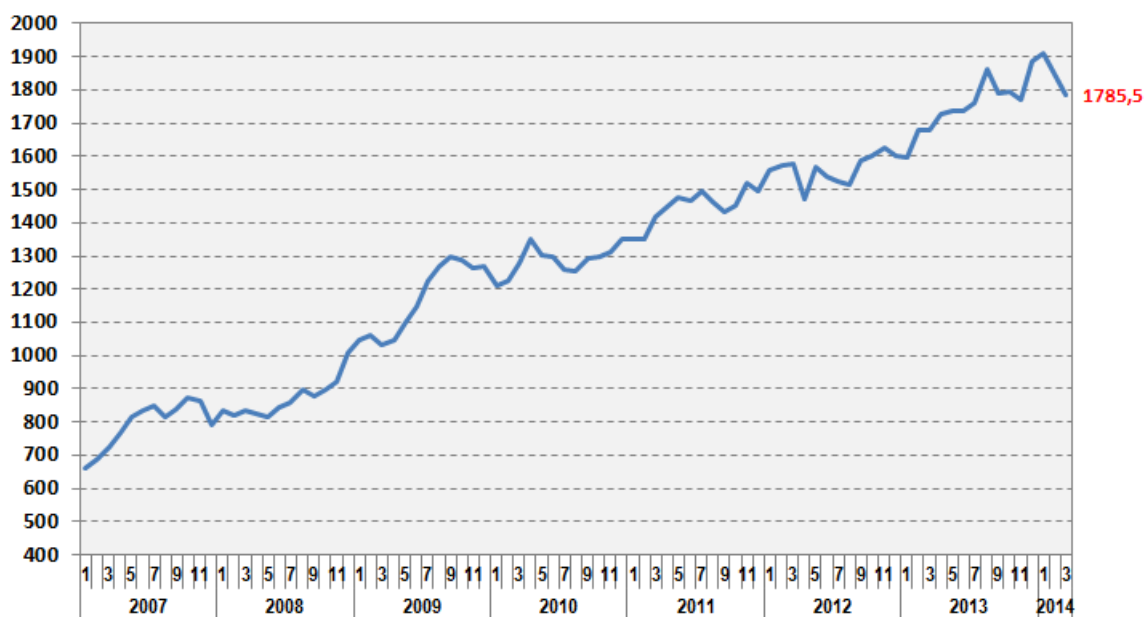
Pruritic papular eruption and blisters in a 5-year-old girl

CLINICAL AND EXPERIMENTAL DERMATOLOGY. 2014; 39(2) 256-258. FI: 1,329. Cuartil: 3. Dermatología.

Factor de Impacto IISGM



Factor de Impacto interanual



* Los datos de Factor de Impacto de 2013 han sido calculados con el de 2012, último publicado

FI acumulado por áreas 2014

Área	Nº	FI	FI medio
ACTIVIDAD INVESTIGADORA DEL HGUGM NO ADSCRITA A LOS GRUPOS D	6	13,75	2,29
ÁREA 1: INGENIERIA BIOMÉDICA	2	7,00	3,50
ÁREA 2: ENFERMEDADES CARDIOVASCULARES	6	20,52	3,42
ÁREA 3: NEUROCIENCIA Y SALUD MENTAL	7	36,16	5,17
ÁREA 4: ENFERMEDADES INFECCIOSAS Y SIDA	11	54,71	4,97
ÁREA 5: PATOLOGÍA DEL SISTEMA INMUNE	7	26,10	3,73
ÁREA 6: ONCOLOGÍA TRASLACIONAL	16	86,61	5,41
ÁREA 7: PATOLOGÍA DE GRANDES SISTEMAS Y TRASPLANTE DE ÓRGAN	18	55,90	3,11
PERSONAL TÉCNICO IISGM	1	9,37	9,37