

**ABRIL 2014**

	Nº	FI	Grupo
<b>ÁREA 1: INGENIERIA BIOMÉDICA</b>			
▪ Aplicaciones tecnológicas avanzadas y salud humana	1	2,701	Desco M
<b>ÁREA 2: ENFERMEDADES CARDIOVASCULARES</b>			
▪ Lípidos sanguíneos y riesgo cardiovascular	1	4,209	Alvarez-Sala Walther LA
▪ Historia natural de la enfermedad cardiaca	5	27,804	Fernández-Avilés F
▪ Cardiología y trasplante cardiaco infantil	1	6,552	Medrano C
<b>ÁREA 3: NEUROCIENCIA Y SALUD MENTAL</b>			
▪ Bases neurobiológicas y psicológicas de los trastornos mentales. Trastornos del neurodesarrollo	2	16,972	Arango C
▪ Neuroinmunología	2	8,871	de Andrés C
<b>ÁREA 4: ENFERMEDADES INFECCIOSAS Y SIDA</b>			
▪ Enfermedades infecciosas	6	21,455	Bouza E
<b>ÁREA 5: PATOLOGÍA DEL SISTEMA INMUNE</b>			
▪ Enfermedades sistémicas de base autoinmune	1	2,655	Carreño L
▪ Fisiopatología e investigación clínica de las enfermedades de base inmunológica e inflamatoria crónicas	1	3,771	Fernández-Cruz E
▪ Inmunología de la infección VIH en la población pediátrica	1	4,035	Gurbindo MD
▪ Biología molecular del VIH	5	20,409	Muñoz-Fernandez MA
▪ Infecciones en la población pediátrica	1	0,867	Navarro ML
<b>ÁREA 6: ONCOLOGÍA TRASLACIONAL</b>			
▪ Oncología interdisciplinar y bio-tecnológica	1	1,850	Calvo F
▪ Grupo de oncología médica traslacional y terapia individualizada del cáncer	1	1,276	Martín M
▪ Angiogénesis tumoral en tumores cerebrales	1	3,730	Martinez JC
<b>ÁREA 7: PATOLOGÍA DE GRANDES SISTEMAS Y TRASPLANTE DE ÓRGANOS</b>			
▪ Fisiopatología, evolución y estrategias terapéuticas en la insuficiencia respiratoria crónica y trastornos respiratorios del sueño	1	3,642	de Lucas P
▪ Nutrición Clínica	1	1,305	García Peris P
▪ Patología del niño críticamente enfermo	3	7,872	López-Herce J
▪ Inflamación y daño vascular en la Enfermedad Renal Crónica, Diálisis y Trasplante Renal. Fisiopatología renal	1	2,260	Luño J
▪ Fisiopatología y clínica de la EPOC	1	4,744	Puente L
<b>PERSONAL TÉCNICO IISGM</b>			
▪ Personal Técnico IISGM	1	4,104	Personal Técnico IISGM
<b>ACTIVIDAD INVESTIGADORA DEL HGUGM NO ADSCRITA A LOS GRUPOS DE INVESTIGACIÓN</b>			
▪ No adscrita a grupos estables	4	14,942	SIN GRUPO

Año Index	Mes Index	AÑO Publicación	FI	Nº Pub. con FI	Pub. 1º Q	Pub. 1º D
2014	4	2013	1,85	1		
2014	4	2014	144,03	35	22	10
			<b>145,9</b>	<b>36</b>	<b>22</b>	<b>10</b>

## ÁREA 1: INGENIERIA BIOMÉDICA

### ■ *Aplicaciones tecnológicas avanzadas y salud humana*

#### ■ Sisniega A; Abella M; Desco M; Vaquero JJ

Dual-exposure technique for extending the dynamic range of x-ray flat panel detectors  
PHYSICS IN MEDICINE AND BIOLOGY. 2014; 59(2) 421-439. FI: 2,701. Cuartil: 1.

---

## ÁREA 2: ENFERMEDADES CARDIOVASCULARES

### ■ *Historia natural de la enfermedad cardiaca*

#### ■ Bermejo J; Benito Y; Alhama M; Yotti R; Martinez-Legazpi P; del Villar CP; Perez-David E; Gonzalez-Mansilla A; Santa-Marta C; Barrio A; Fernandez-Aviles F; del Alamo JC

Intraventricular vortex properties in nonischemic dilated cardiomyopathy  
AMERICAN JOURNAL OF PHYSIOLOGY-HEART AND CIRCULATORY PHYSIOLOGY. 2014; 306(5) H718-H729. FI: 3,629. Cuartil: 1.

---

#### ■ Mont L; Bisbal F; Hernandez-Madrid A; Perez-Castellano N; Vinolas X; Arenal A; Arribas F; Fernandez-Lozano I; Bodegas A; Cobos A; Matia R; Perez-Villacastin J; Guerra JM; Avila P; Lopez-Gil M; Castro V; Arana JI; Brugada J

Catheter ablation vs. antiarrhythmic drug treatment of persistent atrial fibrillation: a multicentre, randomized, controlled trial (SARA study)  
EUROPEAN HEART JOURNAL. 2014; 35(8) 501-507. FI: 14,097. Cuartil: 1.

---

#### ■ Martin-Sanchez FJ; Bueno H

Are Available Electrocardiographic Methods Accurate Enough to Diagnose Ventricular Tachycardia in the Emergency Department?  
ACADEMIC EMERGENCY MEDICINE. 2014; 21(2) 217-219. FI: 1,757. Cuartil: 2.

---

#### ■ Datino T; Arenal A; Pelliza M; Hernandez-Hernandez J; Atienza F; Gonzalez-Torrecilla E; Avila P; Bravo L; Fernandez-Aviles F

Comparison of the Safety and Feasibility of Arrhythmia Ablation Using the Amigo Robotic Remote Catheter System Versus Manual Ablation  
AMERICAN JOURNAL OF CARDIOLOGY. 2014; 113(5) 827-831. FI: 3,209. Cuartil: 2.

---

#### ■ Munoz P; Ceron I; Valerio M; Palomo J; Villa A; Eworo A; Fernandez-Yanez J; Guinea J; Bouza E

Invasive aspergillosis among heart transplant recipients: A 24-year perspective  
JOURNAL OF HEART AND LUNG TRANSPLANTATION. 2014; 33(3) 278-288. FI: 5,112. Cuartil: 1.

---

### ■ *Cardiología y trasplante cardiaco infantil*

#### ■ Jimenez VA; Iniguez A; Baz JA; Sepulveda J; Zunzunegui JL

Extrinsic Compression of the Left Anterior Descending Coronary Artery During Percutaneous Pulmonary Valve Implantation  
JACC-CARDIOVASCULAR INTERVENTIONS. 2014; 7(2) 224-225. FI: 6,552. Cuartil: 1.

---

### ■ *Lípidos sanguíneos y riesgo cardiovascular*

#### ■ Fruchart JC; Davignon J; Hermans MP; Al-Rubeaan K; Amarenco P; Assmann G; Barter P; Betteridge J; Bruckert E; Cuevas A; Farnier M; Ferrannini E; Fioretto P; Genest J; Ginsberg HN; Gotto AM; Hu DY; Kadowaki T; Kodama T; Krempf M; Matsuzawa Y; Nunez-Cortes JM; Monfil CC; Ogawa H; Plutzky J; Rader DJ; Sadikot S; Santos RD; Shlyakhto E; Sritara P; Sy R; Tall A; Tan CE; Tokgozoglu L; Toth PP; Valensi P; Wannier C; Zambon A; Zhu JR; Zimmet P

Residual macrovascular risk in 2013: what have we learned?  
CARDIOVASCULAR DIABETOLOGY. 2014; 13() -. FI: 4,209. Cuartil: 1.

---

## ÁREA 3: NEUROCIENCIA Y SALUD MENTAL

### ■ *Bases neurobiológicas y psicológicas de los trastornos mentales. Trastornos del neurodesarrollo*

#### ■ Garcia-Bueno B; Bioque M; Mac-Dowell KS; Barcones MF; Martinez-Cengotitabengoa M; Pina-Camacho L; Rodriguez-Jimenez R; Saiz PA; Castro C; Lafuente A; Santabarbara J; Gonzalez-Pinto A; Parellada M; Rubio G; Garcia-Portilla MP; Mico JA; Bernardo M; Leza JC

Pro-/Anti-inflammatory Dysregulation in Patients With First Episode of Psychosis: Toward an Integrative Inflammatory Hypothesis of Schizophrenia  
SCHIZOPHRENIA BULLETIN. 2014; 40(2) 376-387. FI: 8,486. Cuartil: 1.

---

#### ■ Aranjo C; Fraguas D; Parellada M

Differential Neurodevelopmental Trajectories in Patients With Early-Onset Bipolar and Schizophrenia Disorders  
SCHIZOPHRENIA BULLETIN. 2014; 40() S138-S146. FI: 8,486. Cuartil: 1.

---

### ■ *Neuroinmunología*

#### ■ Tejera-Alhambra M; Casrouge A; de Andres C; Ramos-Medina R; Alonso B; Vega J; Albert ML; Sanchez-Ramon S

Low DPP4 expression and activity in multiple sclerosis  
CLINICAL IMMUNOLOGY. 2014; 150(2) 170-183. FI: 3,771. Cuartil: 2.

---

- Tafti M; Hor H; Dauvilliers Y; Lammers GJ; Overeem S; Mayer G; Javidi S; Iranzo A; Santamaria J; Peraita-Adrados R; Vicario JL; Arnulf I; Plazzi G; Bayard S; Poli F; Pizza F; Geisler P; Wierzbicka A; Bassetti CL; Mathis J; Lecendreux M; Donjacour CEHM; van der Heide A; Heinzer R; Haba-Rubio J; Feketeova E; Hogg B; Frauscher B; Beneto A; Khatami R; Canellas F; Pfister C; Scholz S; Billiard M; Baumann CR; Ercilla G; Verduijn W; Claas FHJ; Dubois V; Nowak J; Eberhard HP; Pradervand S; Hor CN; Testi M; Tiercy JM; Kutalik Z

DQB1 Locus Alone Explains Most of the Risk and Protection in Narcolepsy with Cataplexy in Europe  
SLEEP. 2014; 37(1) 19-U228. FI: 5,1. Cuartil: 1.

## ÁREA 4: ENFERMEDADES INFECCIOSAS Y SIDA

### ■ *Enfermedades infecciosas*

- Guinea J; Zaragoza O; Escribano P; Martin-Mazuelos E; Peman J; Sanchez-Reus F; Cuenca-Estrella M

Molecular Identification and Antifungal Susceptibility of Yeast Isolates Causing Fungemia Collected in a Population-Based Study in Spain in 2010 and 2011  
ANTIMICROBIAL AGENTS AND CHEMOTHERAPY. 2014; 58(3) 1529-1537. FI: 4,565. Cuartil: 1.

- Bouza E; Rojas L; Guembe M; Marin M; Anaya F; Luno J; Lopez JM; Munoz P

Predictive value of superficial cultures to anticipate tunneled hemodialysis catheter-related bloodstream infection  
DIAGNOSTIC MICROBIOLOGY AND INFECTIOUS DISEASE. 2014; 78(3) 316-319. FI: 2,26. Cuartil: 3.

- Bassetti M; Baguneid M; Bouza E; Dryden M; Nathwani D; Wilcox M

European perspective and update on the management of complicated skin and soft tissue infections due to methicillin-resistant Staphylococcus aureus after more than 10 years of experience with linezolid  
CLINICAL MICROBIOLOGY AND INFECTION. 2014; 20() 3-18. FI: 4,578. Cuartil: 1.

- Bunsow E; Ruiz-Serrano MJ; Roa PL; Kestler M; Viedma DG; Bouza E

Evaluation of GeneXpert MTB/RIF for the detection of Mycobacterium tuberculosis and resistance to rifampin in clinical specimens  
JOURNAL OF INFECTION. 2014; 68(4) 338-343. FI: 4,073. Cuartil: 1.

- Martinez FG; Gomez MLN; Lozano JS; Sebastian MMS; Fernandez RR; Sanchez MG; Mansilla EC; Matos THS

Emergence of invasive pneumococcal disease caused by non-vaccine serotypes in the era of the 7-valent conjugate vaccine  
ANALES DE PEDIATRIA. 2014; 80(3) 173-180. FI: 0,867. Cuartil: 4.

- Munoz P; Ceron I; Valerio M; Palomo J; Villa A; Eworo A; Fernandez-Yanez J; Guinea J; Bouza E

Invasive aspergillosis among heart transplant recipients: A 24-year perspective  
JOURNAL OF HEART AND LUNG TRANSPLANTATION. 2014; 33(3) 278-288. FI: 5,112. Cuartil: 1.

## ÁREA 5: PATOLOGÍA DEL SISTEMA INMUNE

### ■ *Fisiopatología e investigación clínica de las enfermedades de base inmunológica e inflamatoria crónicas*

- Tejera-Alhambra M; Casrouge A; de Andres C; Ramos-Medina R; Alonso B; Vega J; Albert ML; Sanchez-Ramon S

Low DPP4 expression and activity in multiple sclerosis  
CLINICAL IMMUNOLOGY. 2014; 150(2) 170-183. FI: 3,771. Cuartil: 2.

### ■ *Biología molecular del VIH*

- Beltran LM; Hernandez RM; Bernal RSD; Morillo JSG; Egido J; Noval ML; Ferrando-Martinez S; Blanco-Colio LM; Genebat M; Villar JR; Moreno-Luna R; Moreno JA

Reduced sTWEAK and Increased sCD163 Levels in HIV-Infected Patients: Modulation by Antiretroviral Treatment, HIV Replication and HCV Co-Infection  
PLOS ONE. 2014; 9(3). FI: 3,73. Cuartil: 1.

- Clemente MI; Alvarez S; Serramia MJ; Martinez-Bonet M; Munoz-Fernandez MA

Prostaglandin E-2 Reduces the Release and Infectivity of New Cell-Free Virions and Cell-To-Cell HIV-1 Transfer  
PLOS ONE. 2014; 9(2). FI: 3,73. Cuartil: 1.

- Hauptmann N; Pion M; Wehner R; Munoz-Fernandez MA; Schmitz M; Voit B; Appelhans D

Potential of Ni(II)-NTA-Modified Poly(ethylene imine) Glycopolymers as Carrier System for Future Dendritic Cell-Based Immunotherapy  
BIOMACROMOLECULES. 2014; 15(3) 957-967. FI: 5,371. Cuartil: 1.

- Ferrando-Martinez S; Lorente R; Gurbindo D; De Jose MI; Leal M; Munoz-Fernandez MA; Correa-Rocha R

Low Thymic Output, Peripheral Homeostasis Deregulation, and Hastened Regulatory T Cells Differentiation in Children with 22q11.2 Deletion Syndrome  
JOURNAL OF PEDIATRICS. 2014; 164(4) 882-889. FI: 4,035. Cuartil: 1.

- Arnaiz E; Vacas-Cordoba E; Galan M; Pion M; Gomez R; Munoz-Fernandez MAA; de la Mata FJ

Synthesis of Anionic Carbosilane Dendrimers via "Click Chemistry" and Their Antiviral Properties Against HIV  
JOURNAL OF POLYMER SCIENCE PART A-POLYMER CHEMISTRY. 2014; 52(8) 1099-1112. FI: 3,543. Cuartil: 1.

### ■ *Enfermedades sistémicas de base autoinmune*

- Naredo E; Monteagudo I

Doppler techniques  
CLINICAL AND EXPERIMENTAL RHEUMATOLOGY. 2014; 32(1) S12-S19. FI: 2,655. Cuartil: 2.

## ■ **Inmunología de la infección VIH en la población pediátrica**

■ **Ferrando-Martinez S; Lorente R; Gurbindo D; De Jose MI; Leal M; Munoz-Fernandez MA; Correa-Rocha R**

Low Thymic Output, Peripheral Homeostasis Deregulation, and Hastened Regulatory T Cells Differentiation in Children with 22q11.2 Deletion Syndrome  
JOURNAL OF PEDIATRICS. 2014; 164(4) 882-889. FI: 4,035. Cuartil: 1.

## ■ **Infecciones en la población pediátrica**

■ **Martinez FG; Gomez MLN; Lozano JS; Sebastian MMS; Fernandez RR; Sanchez MG; Mansilla EC; Matos THS**

Emergence of invasive pneumococcal disease caused by non-vaccine serotypes in the era of the 7-valent conjugate vaccine  
ANALES DE PEDIATRIA. 2014; 80(3) 173-180. FI: 0,867. Cuartil: 4.

## ÁREA 6: ONCOLOGÍA TRASLACIONAL

### ■ **Oncología interdisciplinar y bio-tecnológica**

■ **Garcia-Espinosa B; Moro-Rodriguez E; Alvarez-Fernandez E**

Human papillomavirus genotypes in human immunodeficiency virus-positive patients with anal pathology in Madrid, Spain  
DIAGNOSTIC PATHOLOGY. 2013; 8(). FI: 1,85. Cuartil: 3.

### ■ **Grupo de oncología médica traslacional y terapia individualizada del cáncer**

■ **Romero A; Prat A; Garcia-Saenz JA; del Prado N; Pelayo A; Furio V; Roman JM; de la Hoya M; Diaz-Rubio E; Perou CM; Clades T; Martin M**

Assignment of tumor subtype by genomic testing and pathologic-based approximations: implications on patient's management and therapy selection  
CLINICAL & TRANSLATIONAL ONCOLOGY. 2014; 16(4) 386-394. FI: 1,276. Cuartil: 4.

### ■ **Angiogénesis tumoral en tumores cerebrales**

■ **Vaz MA; Martinez JC; Devesa JM; Trill JD; Abraira V; Riquelme A; Carrato A**

Prognostic Value of Stem Cell Quantification in Stage II Colon Cancer  
PLOS ONE. 2014; 9(2). FI: 3,73. Cuartil: 1.

## ÁREA 7: PATOLOGÍA DE GRANDES SISTEMAS Y TRASPLANTE DE ÓRGANOS

### ■ **Inflamación y daño vascular en la Enfermedad Renal Crónica, Diálisis y Trasplante Renal. Fisiopatología renal**

■ **Bouza E; Rojas L; Guembe M; Marin M; Anaya E; Luno J; Lopez JM; Munoz P**

Predictive value of superficial cultures to anticipate tunneled hemodialysis catheter-related bloodstream infection  
DIAGNOSTIC MICROBIOLOGY AND INFECTIOUS DISEASE. 2014; 78(3) 316-319. FI: 2,26. Cuartil: 3.

### ■ **Patología del niño críticamente enfermo**

■ **Alcaraz AJ; Gil-Ruiz MA; Castillo A; Lopez J; Romero C; Fernandez SN; Carrillo A**

Postoperative Neutrophil Gelatinase-Associated Lipocalin Predicts Acute Kidney Injury After Pediatric Cardiac Surgery  
PEDIATRIC CRITICAL CARE MEDICINE. 2014; 15(2) 121-130. FI: 2,354. Cuartil: 1.

■ **Mencia S; Lopez M; Lopez-Herce J; Ferrero L; Rodriguez-Nunez A**

Simulating continuous renal replacement therapy: usefulness of a new simulator device  
JOURNAL OF ARTIFICIAL ORGANS. 2014; 17(1) 114-117. FI: 1,414. Cuartil: 3.

■ **Rodriguez-Nunez A; Lopez-Herce J; del Castillo J; Bellon JM**

Shockable rhythms and defibrillation during in-hospital pediatric cardiac arrest  
RESUSCITATION. 2014; 85(3) 387-391. FI: 4,104. Cuartil: 1.

### ■ **Fisiopatología y clínica de la EPOC**

■ **de Miguel-Diez J; Jimenez-Garcia R**

Considerations for new dual-acting bronchodilator treatments for chronic obstructive pulmonary disease  
EXPERT OPINION ON INVESTIGATIONAL DRUGS. 2014; 23(4) 453-456. FI: 4,744. Cuartil: 1.

### ■ **Fisiopatología, evolución y estrategias terapéuticas en la insuficiencia respiratoria crónica y trastornos respiratorios del sueño**

■ **Casanova C; Marin JM; Martinez-Gonzalez C; de Lucas-Ramos P; Mir-Viladrich I; Cosio B; Peces-Barba G; Calle-Rubio M; Solanes-Garcia I; Agüero R; de Diego-Damia A; Feu-Collado N; Alfageme I; Irigaray R; Balcells E; Llunell A; Galdiz JB; Marin M; Soler-Cataluna JJ; Lopez-Campos JL; Soriano JB; de-Torres JP**

New GOLD classification: longitudinal data on group assignment  
RESPIRATORY RESEARCH. 2014; 15. FI: 3,642. Cuartil: 1.

### ■ **Nutrición Clínica**

■ **Velasco C; Garcia-Peris P**

TEXTURE-MODIFIED FOODS; FROM GROUNDING OR DEHYDRATION TO CURRENT PRODUCTS  
NUTRICION HOSPITALARIA. 2014; 29(3) 465-469. FI: 1,305. Cuartil: 3.

## PERSONAL TÉCNICO IISGM

### ■ *Personal Técnico IISGM*

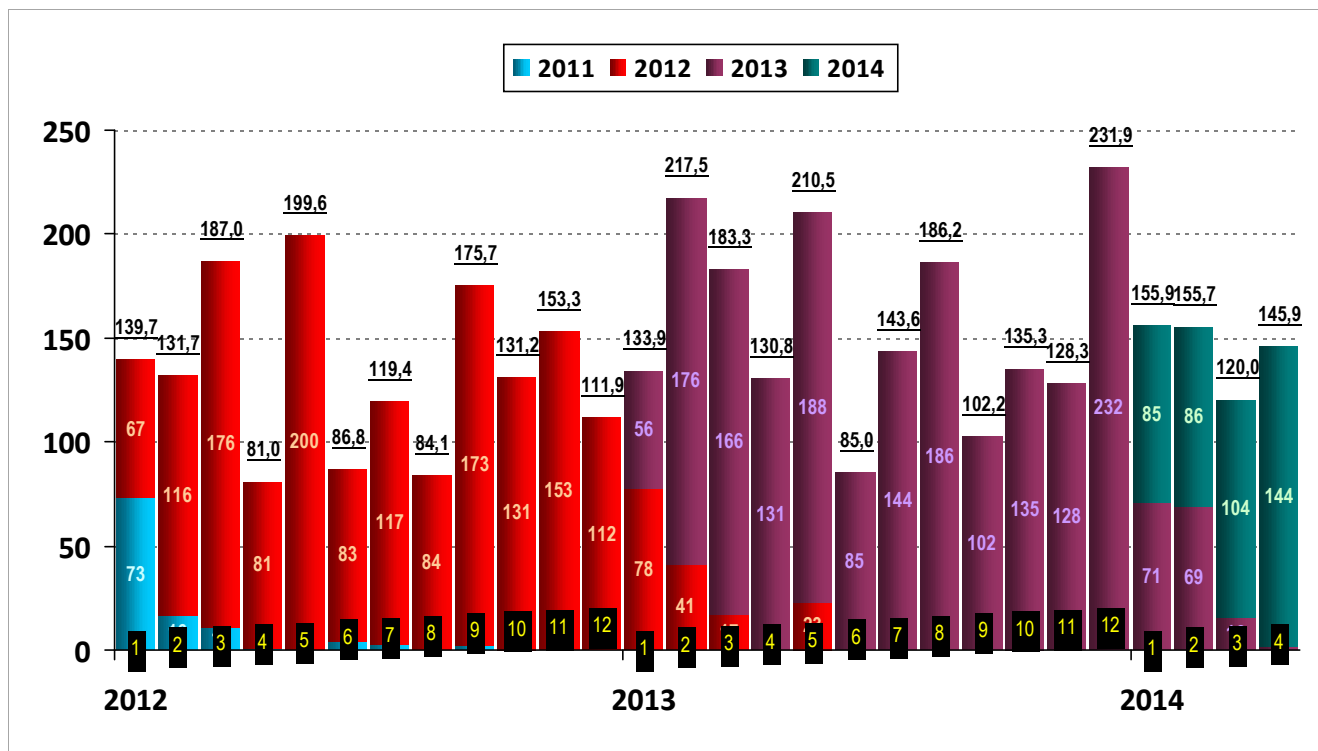
- **Rodriguez-Nunez A; Lopez-Herce J; del Castillo J; Bellon JM**  
Shockable rhythms and defibrillation during in-hospital pediatric cardiac arrest  
RESUSCITATION. 2014; 85(3) 387-391. FI: 4,104. Cuartil: 1.
- 

## ACTIVIDAD INVESTIGADORA DEL HGUGM NO ADSCRITA A LOS GRUPOS DE INVESTIGACIÓN

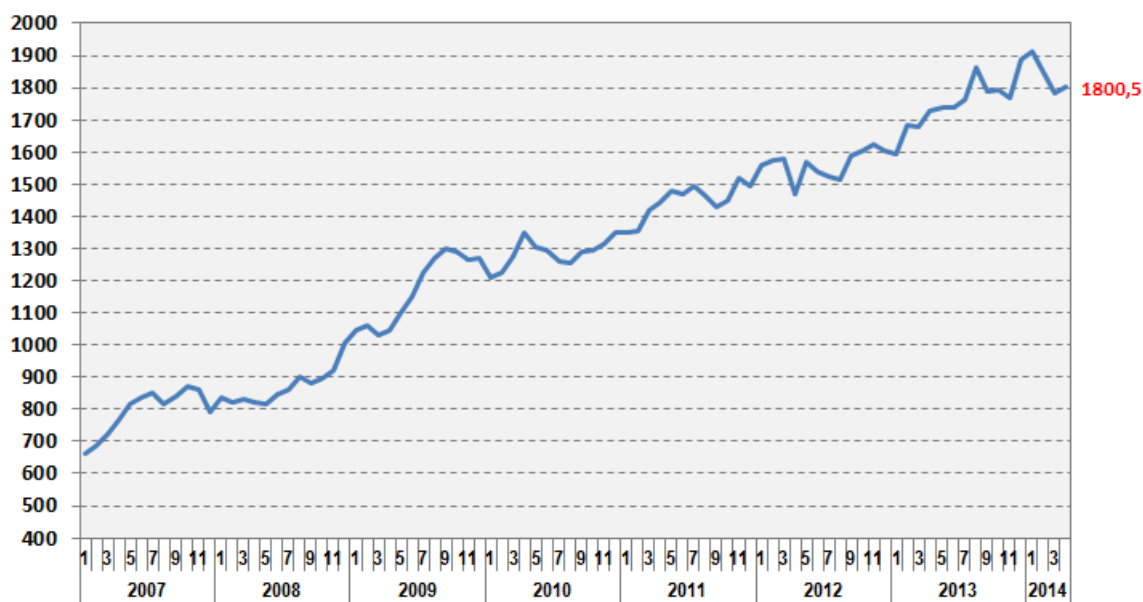
### ■ *No adscrita a grupos estables*

- **Rojo-Marcos G; Rubio-Munoz JM; Ramirez-Olivencia G; Garcia-Bujalance S; Elcuaz-Romano R; Diaz-Menendez M; Calderon M; Garcia-Bermejo I; Ruiz-Giardin JM; Merino-Fernandez FJ; Torrus-Tendero D; Delgado-Iribarren A; Ribell-Bachs M; Arevalo-Serrano J; Cuadros-Gonzalez J**  
Comparison of Imported Plasmodium ovale curtisi and P. ovale wallikeri Infections among Patients in Spain, 2005-2011  
EMERGING INFECTIOUS DISEASES. 2014; 20(3) 409-416. FI: 5,993. Cuartil: 1. Microbiología
  - **Cieza-Diaz DE; Ceballos-Rodriguez C; Parra-Blanco V; Suarez-Fernandez R**  
Vegetating plaques of the groin  
JOURNAL OF THE AMERICAN ACADEMY OF DERMATOLOGY. 2014; 70(4) E73-E74. FI: 4,906. Cuartil: 1. Dermatología
  - **Pereira A; Perez-Medina T; Magrina JF; Magtibay PM; Rodriguez-Tapia A; Perez-Milan F; Ortiz-Quintana L**  
The impact of pelvic retroperitoneal invasion and distant nodal metastases in epithelial ovarian cancer  
SURGICAL ONCOLOGY-OXFORD. 2014; 23(1) 40-44. FI: 2,136. Cuartil: 2. Ginecología
  - **Rodriguez-Rodriguez E; Ortega RM; Gonzalez-Rodriguez LG; Penas-Ruiz C; Rodriguez-Rodriguez P**  
Dietary total antioxidant capacity and current asthma in Spanish schoolchildren: a case control-control study  
EUROPEAN JOURNAL OF PEDIATRICS. 2014; 173(4) 517-523. FI: 1,907. Cuartil: 2. Pediatría
-

## Factor de Impacto IISGM



## Factor de Impacto interanual



\* Los datos de Factor de Impacto de 2013 han sido calculados con el de 2012, último publicado

### FI acumulado por áreas 2014

Área	Nº	FI	FI medio
ÁREA 1: INGENIERIA BIOMÉDICA	3	9,70	3,23
ÁREA 2: ENFERMEDADES CARDIOVASCULARES	13	59,09	4,55
ÁREA 3: NEUROCIENCIA Y SALUD MENTAL	11	62,01	5,64
ÁREA 4: ENFERMEDADES INFECCIOSAS Y SIDA	17	76,17	4,48
ÁREA 5: PATOLOGÍA DEL SISTEMA INMUNE	15	53,80	3,59
ÁREA 6: ONCOLOGÍA TRASLACIONAL	18	91,62	5,09
ÁREA 7: PATOLOGÍA DE GRANDES SISTEMAS Y TRASPLANTE DE ÓRGAN	25	75,72	3,03
PERSONAL TÉCNICO IISGM	2	13,48	6,74
ACTIVIDAD INVESTIGADORA DEL HGUGM NO ADSCRITA A LOS GRUPOS D	10	28,70	2,87