

**JULIO 2014**

	Nº	FI	Grupo
<b>ÁREA 2: ENFERMEDADES CARDIOVASCULARES</b>			
▪ Lípidos sanguíneos y riesgo cardiovascular	1	1,252	Alvarez-Sala Walther LA
▪ Fisiopatología cardiovascular	1	5,218	Cachofeiro V
▪ Historia natural de la enfermedad cardiaca	3	16,233	Fernández-Avilés F
<b>ÁREA 3: NEUROCIENCIA Y SALUD MENTAL</b>			
▪ Bases neurobiológicas y psicológicas de los trastornos mentales. Trastornos del neurodesarrollo	2	13,871	Arango C
<b>ÁREA 4: ENFERMEDADES INFECCIOSAS Y SIDA</b>			
▪ Aspectos clínicos y epidemiológicos del VIH y condiciones asociadas	1	4,394	Berenguer J
▪ Enfermedades infecciosas	4	17,118	Bouza E
<b>ÁREA 5: PATOLOGÍA DEL SISTEMA INMUNE</b>			
▪ Fisiopatología e investigación clínica de las enfermedades de base inmunológica e inflamatoria crónicas	1	1,953	Fernández-Cruz E
▪ Biología molecular del VIH	5	31,258	Muñoz-Fernandez MA
▪ Infecciones en la población pediátrica	1	4,394	Navarro ML
<b>ÁREA 6: ONCOLOGÍA TRASLACIONAL</b>			
▪ Oncología interdisciplinar y bio-tecnológica	3	6,092	Calvo F
▪ Genética y clínica de las neoplasias hematológicas y el trasplante hematopoyético	1	2,551	Díez JL
▪ Oncología quirúrgica	1	3,009	González-Bayón L
<b>ÁREA 7: PATOLOGÍA DE GRANDES SISTEMAS Y TRASPLANTE DE ÓRGANOS</b>			
▪ Fisiopatología e historia natural de las enfermedades hepáticas y gastroenterológicas	1	5,196	Bañares R
▪ Trastornos del metabolismo del hierro	1	3,477	del Castillo A
▪ Nutrición Clínica	4	5,000	García Peris P
▪ Patología del niño críticamente enfermo	1	1,556	López-Herce J
▪ Inflamación y daño vascular en la Enfermedad Renal Crónica, Diálisis y Trasplante Renal. Fisiopatología renal	3	4,177	Luño J
▪ Farmacología y fisiopatología vascular	1	4,990	Pérez-Vizcaino, F
▪ Fisiopatología neonatal y del desarrollo	2	3,119	Sánchez-Luna M
▪ Farmacia Hospitalaria y Farmacogenómica	3	8,245	Sanjurjo M
<b>PERSONAL TÉCNICO IISGM</b>			
▪ Personal Técnico IISGM	1	4,394	Personal Técnico IISGM
<b>ACTIVIDAD INVESTIGADORA DEL HGUGM NO ADSCRITA A LOS GRUPOS DE INVESTIGACIÓN</b>			
▪ No adscrita a grupos estables	3	5,079	SIN GRUPO

Año Index	Mes Index	AÑO Publicación	FI	Nº Pub. con FI	Pub. 1º Q	Pub. 1º D
2014	7	2014	132,53	38	16	10
			<b>132,5</b>	<b>38</b>	<b>16</b>	<b>10</b>

## ÁREA 2: ENFERMEDADES CARDIOVASCULARES

### ■ *Historia natural de la enfermedad cardiaca*

#### ■ Avila P; Arenal A

Substrate Ablation of Post-infarction Ventricular Tachycardias  
REVISTA ESPANOLA DE CARDIOLOGIA. 2014; 67(7) 514-518. FI: 3,342. Cuartil: 2.

#### ■ Martinez-Selles M; Doblas JJG; Hevia AC; de la Villa BG; Ferreira-Gonzalez I; Tello AA; Ogando RA; Vera TR; Jimenez AA; Carrillo P; Pascual CR; Romeva MCI; Borrás X; Cornide L; Lopez-Palop R

Prospective registry of symptomatic severe aortic stenosis in octogenarians: a need for intervention  
JOURNAL OF INTERNAL MEDICINE. 2014; 275(6) 608-620. FI: 5,758. Cuartil: 1.

#### ■ Sepulveda JC; Tome M; Fernandez ME; Delgado M; Campisi J; Bernad A; Gonzalez MA

Cell Senescence Abrogates the Therapeutic Potential of Human Mesenchymal Stem Cells in the Lethal Endotoxemia Model  
STEM CELLS. 2014; 32(7) 1865-1877. FI: 7,133. Cuartil: 1.

### ■ *Fisiopatología cardiovascular*

#### ■ Martin R; Cordova C; San Roman JA; Gutierrez B; Cachafeiro V; Nieto ML

Oleanolic acid modulates the immune-inflammatory response in mice with experimental autoimmune myocarditis and protects from cardiac injury. Therapeutic implications for the human disease  
JOURNAL OF MOLECULAR AND CELLULAR CARDIOLOGY. 2014; 72: 250-262. FI: 5,218. Cuartil: 1.

### ■ *Lípidos sanguíneos y riesgo cardiovascular*

#### ■ Gomis R; Artola S; Conthe P; Vidal J; Casarnor R; Font B

Prevalence of type 2 diabetes mellitus in overweight or obese patients outpatients in Spain. OBEDIA Study  
MEDICINA CLINICA. 2014; 142(11) 485-492. FI: 1,252. Cuartil: 3.

## ÁREA 3: NEUROCIENCIA Y SALUD MENTAL

### ■ *Bases neurobiológicas y psicológicas de los trastornos mentales. Trastornos del neurodesarrollo*

#### ■ Diaz-Caneja CM; Espliego A; Parellada M; Arango C; Moreno C

Polypharmacy with antidepressants in children and adolescents  
INTERNATIONAL JOURNAL OF NEUROPSYCHOPHARMACOLOGY. 2014; 17(7) 1063-1082. FI: 5,264. Cuartil: 1.

#### ■ van Os J; Rutten BP; Myin-Germeys I; Delespaul P; Viechtbauer W; van Zelst C; Bruggeman R; Reininghaus U; Morgan C; Murray RM; Di Forti M; McGuire P; Valmaggia LR; Kempton MJ; Gayer-Anderson C; Hubbard K; Beards S; Stilo SA; Onyejiaka A; Bourque F; Modinos G; Tognin S; Calem M; O'Donovan MC; Owen MJ; Holmans P; Williams N; Craddock N; Richards A; Humphreys I; Meyer-Lindenberg A; Leweke FM; Tost H; Akdeniz C; Rohleder C; Bumb JM; Schwarz E; Alptekin K; Uçok A; Saka MC; Atbasoglu EC; Guloksuz S; Gumus-Akay G; Cihan B; Karadag H; Soygur H; Cankurtaran ES; Ulusoy S; Akdede B; Tolga B; Ayer A; Noyan H; Karadayi G; Akturan E; Ulas H; Arango C; Parellada M; Bernardo M; Sanjuan J; Bobes J; Arrojo M; Santos JL; Cuadrado P; Solano JJR; Carracedo A

Identifying Gene-Environment Interactions in Schizophrenia: Contemporary Challenges for Integrated, Large-scale Investigations  
SCHIZOPHRENIA BULLETIN. 2014; 40(4) 729-736. FI: 8,607. Cuartil: 1.

## ÁREA 4: ENFERMEDADES INFECCIOSAS Y SIDA

### ■ *Enfermedades infecciosas*

#### ■ Valerio M; Rodriguez-Gonzalez CG; Munoz P; Caliz B; Sanjurjo M; Bouza E

Evaluation of antifungal use in a tertiary care institution: antifungal stewardship urgently needed  
JOURNAL OF ANTIMICROBIAL CHEMOTHERAPY. 2014; 69(7) 1993-1999. FI: 5,439. Cuartil: 1.

#### ■ Guinea J

Global trends in the distribution of Candida species causing candidemia  
CLINICAL MICROBIOLOGY AND INFECTION. 2014; 20: 5-10. FI: 5,197. Cuartil: 1.

#### ■ Meije Y; Fortun J; Len O; Aguado JM; Moreno A; Cisneros JM; Gurgui M; Carratala J; Munoz P; Montejo M; Blanes M; Bou G; Perez JL; Torre-Cisneros J; Ramos A; Pahissa A; Gavalda J

Prevention strategies for cytomegalovirus disease and long-term outcomes in the high-risk transplant patient (D+/R-): experience from the RESITRA-REIPI cohort  
TRANSPLANT INFECTIOUS DISEASE. 2014; 16(3) 387-396. FI: 2,25. Cuartil: 2.

#### ■ Alonso R; Roa PL; Suarez M; Bouza E

New Automated Chemiluminescence Immunoassay for Simultaneous but Separate Detection of Human Immunodeficiency Virus Antigens and Antibodies  
JOURNAL OF CLINICAL MICROBIOLOGY. 2014; 52(5) 1467-1470. FI: 4,232. Cuartil: 1.

## ■ Aspectos clínicos y epidemiológicos del VIH y condiciones asociadas

- **Berenguer J; Zamora FX; Carrero A; Von Wichmann MA; Crespo M; Lopez-aldeguer J; Aldamiz-Echevarria T; Montes M; Quereda C; Tellez MJ; Galindo MJ; Sanz J; Santos I; Guardiola JM; Esteban H; Bellon JM; Gonzalez-Garcia J**

Effects of Sustained Viral Response in Patients With HIV and Chronic Hepatitis C and Nonadvanced Liver Fibrosis  
JAIDS-JOURNAL OF ACQUIRED IMMUNE DEFICIENCY SYNDROMES. 2014; 66(3) 280-287. FI: 4,394. Cuartil: 1.

## ÁREA 5: PATOLOGÍA DEL SISTEMA INMUNE

### ■ Fisiopatología e investigación clínica de las enfermedades de base inmunológica e inflamatoria crónicas

- **Espana A; Koga H; Suarez-Fernandez R; Ohata C; Ishii N; Irrarazaval I; Teye K; Ohyama B; Hashimoto T**

Antibodies to the amino-terminal domain of desmoglein 1 are retained during transition from pemphigus vulgaris to pemphigus foliaceus  
EUROPEAN JOURNAL OF DERMATOLOGY. 2014; 24(2) 174-179. FI: 1,953. Cuartil: 2.

### ■ Biología molecular del VIH

- **Serrano-Villar S; Estrada V; Gomez-Garre D; Avila M; Fuentes-Ferrer M; San Roman J; Soriano V; Sanchez-Parra C; Sainz T; Fernandez-Cruz A**

Diagnosis of subclinical atherosclerosis in HIV-infected patients: higher accuracy of the D:A:D risk equation over Framingham and SCORE algorithms  
EUROPEAN JOURNAL OF PREVENTIVE CARDIOLOGY. 2014; 21(6) 739-748. FI: 2,675. Cuartil: 2.

- **Bhadra R; Moretto MM; Castillo JC; Petrovas C; Ferrando-Martinez S; Shokal U; Leal M; Koup RA; Eleftherianos I; Khan IA**

Intrinsic TGF-beta signaling promotes age-dependent CD8(+) T cell polyfunctionality attrition  
JOURNAL OF CLINICAL INVESTIGATION. 2014; 124(6) 2441-2455. FI: 13,765. Cuartil: 1.

- **Ciepluch K; Ionov M; Majoral JP; Munoz-Fernandez MA; Bryszewska M**

Interaction of phosphorus dendrimers with HIV peptides-Fluorescence studies of nano-complexes formation  
JOURNAL OF LUMINESCENCE. 2014; 148: 364-369. FI: 2,367. Cuartil: 1.

- **Serrano-Villar S; Sainz T; Lee SA; Hunt PW; Sinclair E; Shacklett BL; Ferre AL; Hayes TL; Somsouk M; Hsue PY; Van Natta ML; Meinert CL; Lederman MM; Hatano H; Jain V; Huang Y; Hecht FM; Martin JN; McCune JM; Moreno S; Deeks SG**

HIV-Infected Individuals with Low CD4/CD8 Ratio despite Effective Antiretroviral Therapy Exhibit Altered T Cell Subsets, Heightened CD8+T Cell Activation, and Increased Risk of Non-AIDS Morbidity and Mortality  
PLOS PATHOGENS. 2014; 10(5). FI: 8,057. Cuartil: 1.

- **Sainz T; Ortega-Hernandez A; Serrano-Villar S; Navarro ML; Rojo P; Ramos JT; Mellado MJ; Diaz L; Alvarez M; Estrada V; Gomez-Garre D; Munoz-Fernandez MA**

Functionally Defective High-Density Lipoproteins Are Related to Heightened T-Cell Activation in Vertically HIV-Infected Adolescents  
JAIDS-JOURNAL OF ACQUIRED IMMUNE DEFICIENCY SYNDROMES. 2014; 66(3) 265-269. FI: 4,394. Cuartil: 1.

### ■ Infecciones en la población pediátrica

- **Sainz T; Ortega-Hernandez A; Serrano-Villar S; Navarro ML; Rojo P; Ramos JT; Mellado MJ; Diaz L; Alvarez M; Estrada V; Gomez-Garre D; Munoz-Fernandez MA**

Functionally Defective High-Density Lipoproteins Are Related to Heightened T-Cell Activation in Vertically HIV-Infected Adolescents  
JAIDS-JOURNAL OF ACQUIRED IMMUNE DEFICIENCY SYNDROMES. 2014; 66(3) 265-269. FI: 4,394. Cuartil: 1.

## ÁREA 6: ONCOLOGÍA TRASLACIONAL

### ■ Oncología interdisciplinar y bio-tecnológica

- **Pereira A; Perez-Medina T; Rodriguez-Tapia A; Rutherford S; Millan I; Iglesias E; Ortiz-Quintana L**

Chronic Perineal Pain Analyses of Prognostic Factors in Pudendal Neuralgia  
CLINICAL JOURNAL OF PAIN. 2014; 30(7) 577-582. FI: 2,703. Cuartil: 2.

- **Llano LA; Valcalcel CR; Al-lal YM; Diaz MDP; Stafford A; Fuentes FT**

The role of surgery in the management of "body packers"  
EUROPEAN JOURNAL OF TRAUMA AND EMERGENCY SURGERY. 2014; 40(3) 351-355. FI: 0,38. Cuartil: 4.

- **Sole CV; Calvo FA; de Sierra PA; Herranz R; Gonzalez-Bayon L; Garcia-Sabrido JL**

Multidisciplinary therapy for patients with locally oligo-recurrent pelvic malignancies  
JOURNAL OF CANCER RESEARCH AND CLINICAL ONCOLOGY. 2014; 140(7) 1239-1248. FI: 3,009. Cuartil: 2.

### ■ Genética y clínica de las neoplasias hematológicas y el trasplante hematopoyético

- **Raya JM; Montes-Moreno S; Acevedo A; Ferrandez A; Fraga M; Garcia JF; Garcia M; Mayordomo-Aranda E; Menarguez J; Besses C; Calzada R; Rozman M**

Pathology reporting of bone marrow biopsy in myelofibrosis; application of the Delphi consensus process to the development of a standardised diagnostic report  
JOURNAL OF CLINICAL PATHOLOGY. 2014; 67(7) 620-625. FI: 2,551. Cuartil: 2.

### ■ Oncología quirúrgica

- **Sole CV; Calvo FA; de Sierra PA; Herranz R; Gonzalez-Bayon L; Garcia-Sabrido JL**

Multidisciplinary therapy for patients with locally oligo-recurrent pelvic malignancies  
JOURNAL OF CANCER RESEARCH AND CLINICAL ONCOLOGY. 2014; 140(7) 1239-1248. FI: 3,009. Cuartil: 2.

## ÁREA 7: PATOLOGÍA DE GRANDES SISTEMAS Y TRASPLANTE DE ÓRGANOS

- **Inflamación y daño vascular en la Enfermedad Renal Crónica, Diálisis y Trasplante Renal. Fisiopatología renal**
  - **Vega A; de Vinuesa SG; Goicoechea M; Verdalles U; Martínez-Pueyo ML; Chacon A; Quiroga B; Luno J**  
Evaluation of methods based on creatinine and cystatin C to estimate glomerular filtration rate in chronic kidney disease  
INTERNATIONAL UROLOGY AND NEPHROLOGY. 2014; 46(6) 1161-1167. FI: 1,293. Cuartil: 3.
  - **Gorostidi M; Santamaria R; Alcazar R; Fernandez-Fresnedo G; Galceran JM; Goicoechea M; Oliveras A; Portoles J; Rubio E; Segura J; Aranda P; de Francisco ALM; del Pino MD; Fernandez-Vega F; Gorritz JL; Luno J; Marin R; Martinez I; Martinez-Castelao A; Orte LM; Quereda C; Rodriguez-Perez JC; Rodriguez M; Ruilope LM**  
Spanish Society of Nephrology document on KDIGO guidelines for the assessment and treatment of chronic kidney disease  
NEFROLOGIA. 2014; 34(3) 302-316. FI: 1,442. Cuartil: 3.
  - **Quiroga B; Villaverde M; Vega A; Abad S; Reque J; Lopez-Gomez JM**  
Procalcitonin as an early predictor of acute infection in hemodialysis patients  
NEFROLOGIA. 2014; 34(3) 341-346. FI: 1,442. Cuartil: 3.
- **Fisiopatología e historia natural de las enfermedades hepáticas y gastroenterológicas**
  - **Fernandez-Esparrach G; Calderon A; de la Pena J; Tasende JBD; Esteban JM; Gimeno-Garcia AZ; de Tejada AH; Martinez-Ares D; Nicolas-Perez D; Nogales Q; Ono A; Orive-Calzada A; Parra-Blanco A; Munoz SR; Hernandez ES; Sanchez-Yague A; Vazquez-Sequeiros E; Vila J; Roses LL**  
Endoscopic Submucosal Dissection Sociedad Espanola de Endoscopia Digestiva (SEED) clinical guideline  
ENDOSCOPY. 2014; 46(4) 361-370. FI: 5,196. Cuartil: 1.
- **Patología del niño críticamente enfermo**
  - **Manrique-Rodriguez S; Sanchez-Galindo AC; Lopez-Herce J; Calleja-Hernandez MA; Iglesias-Peinado I; Carrillo-Alvarez A; Saez MS; Fernandez-Llamazares CM**  
RISKS IN THE IMPLEMENTATION AND USE OF SMART PUMPS IN A PEDIATRIC INTENSIVE CARE UNIT: APPLICATION OF THE FAILURE MODE AND EFFECTS ANALYSIS  
INTERNATIONAL JOURNAL OF TECHNOLOGY ASSESSMENT IN HEALTH CARE. 2014; 30(2) 210-217. FI: 1,556. Cuartil: 2.
- **Trastornos del metabolismo del hierro**
  - **Moreno-Carralero MI; Munoz-Munoz JA; Cuadrado-Grande N; Lopez-Rodriguez R; Hernandez-Alfaro MJ; del-Castillo-Rueda A; Enriquez-de-Salamanca R; Mendez M; Moran-Jimenez MJ**  
A novel mutation in the SLC40A1 gene associated with reduced iron export in vitro  
AMERICAN JOURNAL OF HEMATOLOGY. 2014; 89(7) 689-694. FI: 3,477. Cuartil: 2.
- **Fisiopatología neonatal y del desarrollo**
  - **Luna MS**  
Current "limit of viability"  
ANALES DE PEDIATRIA. 2014; 80(6) 346-347. FI: 0,772. Cuartil: 4.
  - **Mukerji A; Belik J; Sanchez-Luna M**  
Bringing back the old: time to reevaluate the high-frequency ventilation strategy  
JOURNAL OF PERINATOLOGY. 2014; 34(6) 464-467. FI: 2,347. Cuartil: 1.
- **Farmacia Hospitalaria y Farmacogenómica**
  - **Manrique-Rodriguez S; Sanchez-Galindo AC; Lopez-Herce J; Calleja-Hernandez MA; Iglesias-Peinado I; Carrillo-Alvarez A; Saez MS; Fernandez-Llamazares CM**  
RISKS IN THE IMPLEMENTATION AND USE OF SMART PUMPS IN A PEDIATRIC INTENSIVE CARE UNIT: APPLICATION OF THE FAILURE MODE AND EFFECTS ANALYSIS  
INTERNATIONAL JOURNAL OF TECHNOLOGY ASSESSMENT IN HEALTH CARE. 2014; 30(2) 210-217. FI: 1,556. Cuartil: 2.
  - **Duran PA; Jimenez RMR; Compes CC; Alvarez MC; Lesmes IB; Pinto AD; Bravo SB; Soriano LF; Peris PG; Saez MS**  
HOME PARENTERALNUTRITION; SATISFACTION OF PATIENTS AND THEIR CAREGIVERS WITH NUTRITION UNIT AND PHARMACY SERVICE  
NUTRICION HOSPITALARIA. 2014; 29(5) 1123-1131. FI: 1,25. Cuartil: 4.
  - **Valerio M; Rodriguez-Gonzalez CG; Munoz P; Caliz B; Sanjurjo M; Bouza E**  
Evaluation of antifungal use in a tertiary care institution: antifungal stewardship urgently needed  
JOURNAL OF ANTIMICROBIAL CHEMOTHERAPY. 2014; 69(7) 1993-1999. FI: 5,439. Cuartil: 1.
- **Nutrición Clínica**
  - **Garcia-Peris P; Velasco C; Soriano LF**  
ROLE OF THE NUTRITIONAL SUPPORT TEAM IN THE MANAGEMENT OF DYSPHAGIA  
NUTRICION HOSPITALARIA. 2014; 29: 13-21. FI: 1,25. Cuartil: 4.
  - **Pelaez RB; Gurrutxaga HS; Lesmes IB**  
NUTRITIONAL SUPPORT IN STROKE PATIENTS  
NUTRICION HOSPITALARIA. 2014; 29: 57-66. FI: 1,25. Cuartil: 4.
  - **Duran PA; Jimenez RMR; Compes CC; Alvarez MC; Lesmes IB; Pinto AD; Bravo SB; Soriano LF; Peris PG; Saez MS**  
HOME PARENTERALNUTRITION; SATISFACTION OF PATIENTS AND THEIR CAREGIVERS WITH NUTRITION UNIT AND PHARMACY SERVICE  
NUTRICION HOSPITALARIA. 2014; 29(5) 1123-1131. FI: 1,25. Cuartil: 4.

- **Lesmes IB; Pelaez RB; Cuerdal C; Camblor M; Velasco C; Higuera J; Garcia-Peris P**

NUTRITIONAL SUPPORT IN CHRONIC NEUROLOGICAL DISEASES  
NUTRICION HOSPITALARIA. 2014; 29. 38-46. FI: 1,25. Cuartil: 4.

---

### ■ **Farmacología y fisiopatología vascular**

- **Quintela AM; Jimenez R; Piqueras L; Gomez-Guzman M; Haro J; Zarzuelo MJ; Cogolludo A; Sanz MJ; Toral M; Romero M; Perez-Vizcaino F; Duarte J**

PPAR beta activation restores the high glucose-induced impairment of insulin signalling in endothelial cells  
BRITISH JOURNAL OF PHARMACOLOGY. 2014; 171(12) 3089-3102. FI: 4,99. Cuartil: 1.

---

## PERSONAL TÉCNICO IISGM

### ■ **Personal Técnico IISGM**

- **Berenguer J; Zamora FX; Carrero A; Von Wichmann MA; Crespo M; Lopez-aldeguer J; Aldamiz-Echevarria T; Montes M; Quereda C; Tellez MJ; Galindo MJ; Sanz J; Santos I; Guardiola JM; Esteban H; Bellon JM; Gonzalez-Garcia J**

Effects of Sustained Viral Response in Patients With HIV and Chronic Hepatitis C and Nonadvanced Liver Fibrosis  
JAIDS-JOURNAL OF ACQUIRED IMMUNE DEFICIENCY SYNDROMES. 2014; 66(3) 280-287. FI: 4,394. Cuartil: 1.

---

## ACTIVIDAD INVESTIGADORA DEL HGUGM NO ADSCRITA A LOS GRUPOS DE INVESTIGACIÓN

### ■ **No adscrita a grupos estables**

- **Cordeiro AC; Moraes AAI; Cerutti V; Franca F; Quiroga B; Amodeo C; Picotti JC; Dutra LV; Rodrigues GD; Amparo FC; Lindholm B; Carrero JJ**

Clinical determinants and prognostic significance of the electrocardiographic strain pattern in chronic kidney disease patients  
JOURNAL OF THE AMERICAN SOCIETY OF HYPERTENSION. 2014; 8(5) 312-320. FI: 2,68. Cuartil: 2. Nefrología.

---

- **Bravo C; Sanjuan C; Gamez F; Perez R; De Leon-Luis J**

Prenatal Diagnosis of Omphalopagus Conjoined Twins with Shared Megacystis  
JOURNAL OF CLINICAL ULTRASOUND. 2014; 42(6) 360-362. FI: 0,801. Cuartil: 3.

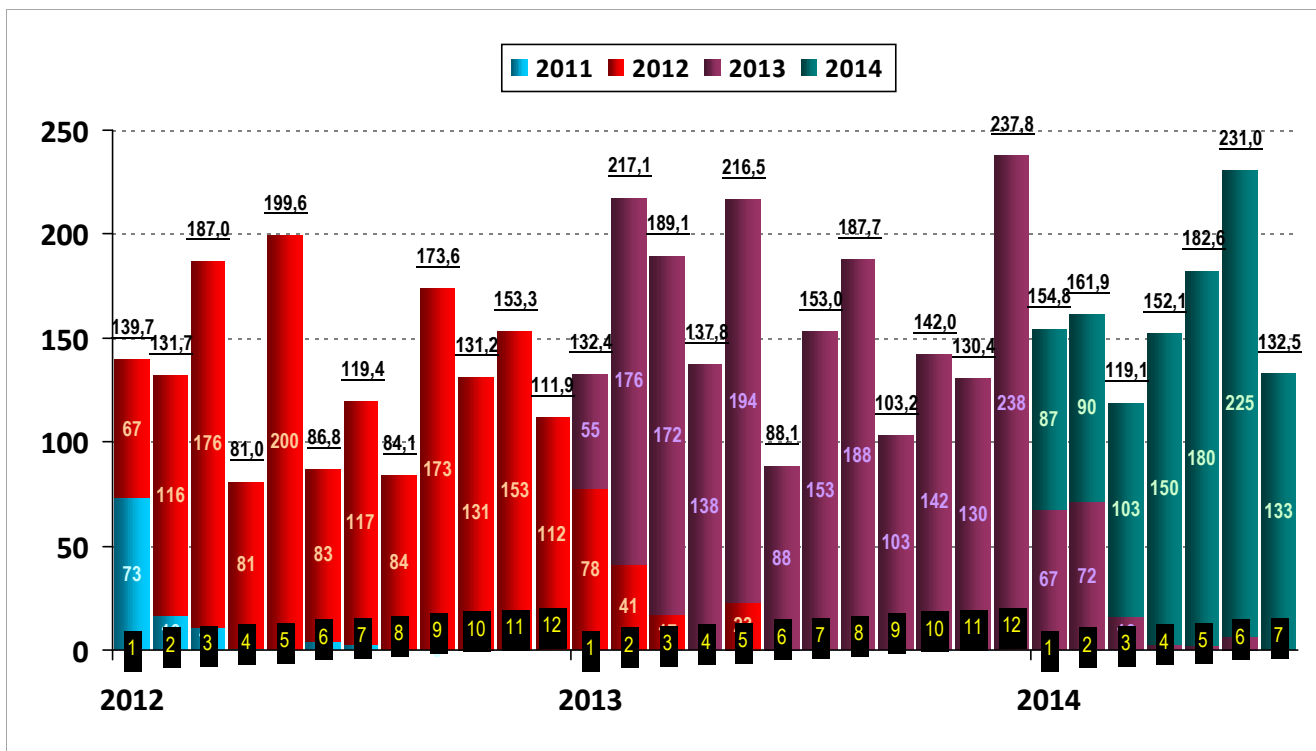
---

- **Medina M; Di Lella F; Di Trapani G; Prasad SC; Bacciu A; Aristegui M; Russo A; Sanna M**

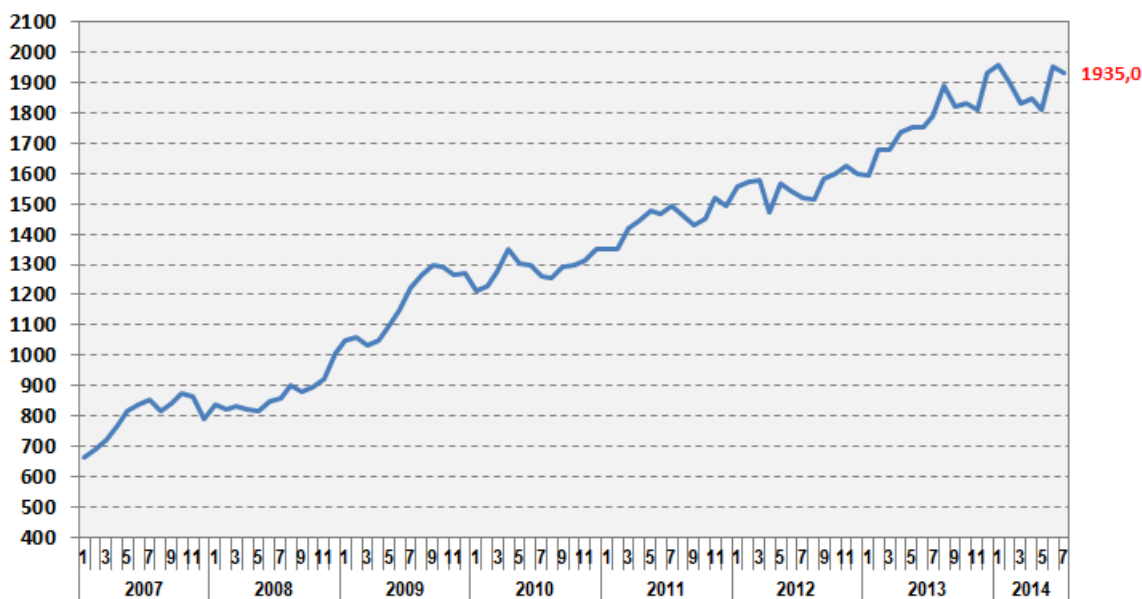
Cochlear Implantation Versus Auditory Brainstem Implantation in Bilateral Total Deafness After Head Trauma: Personal Experience and Review of the Literature  
OTOLOGY & NEUROLOGY. 2014; 35(2) 260-270. FI: 1,598. Cuartil: 2. Otorrinolaringología.

---

## Factor de Impacto IISGM



## Factor de Impacto interanual



\* Los datos de Factor de Impacto de 2013 y 2014 han sido calculados con el de 2013, último publicado

### FI acumulado por áreas 2014

Área	Nº	FI	FI medio
ÁREA 1: INGENIERIA BIOMÉDICA	5	21,88	4,38
ÁREA 2: ENFERMEDADES CARDIOVASCULARES	36	133,25	3,70
ÁREA 3: NEUROCIENCIA Y SALUD MENTAL	20	112,68	5,63
ÁREA 4: ENFERMEDADES INFECCIOSAS Y SIDA	43	178,40	4,15
ÁREA 5: PATOLOGÍA DEL SISTEMA INMUNE	48	198,57	4,14
ÁREA 6: ONCOLOGÍA TRASLACIONAL	38	177,86	4,68
ÁREA 7: PATOLOGÍA DE GRANDES SISTEMAS Y TRASPLANTE DE ÓRGAN	63	183,92	2,92
ENFERMERÍA	1	1,38	1,38
PERSONAL TÉCNICO IISGM	7	32,42	4,63
ACTIVIDAD INVESTIGADORA DEL HGUGM NO ADSCRITA A LOS GRUPOS D	19	52,90	2,78