

	Nº	FI	Grupo
ÁREA 1: INGENIERIA BIOMÉDICA			
▪ Aplicaciones tecnológicas avanzadas y salud humana	1	3,398	Desco M
ÁREA 2: ENFERMEDADES CARDIOVASCULARES			
▪ Lípidos sanguíneos y riesgo cardiovascular	1	1,314	Alvarez-Sala Walther LA
▪ Electrofisiología cardiaca celular	1	2,942	Delpon E
▪ Historia natural de la enfermedad cardiaca	3	25,678	Fernández-Avilés F
▪ Enfermedad cerebrovascular aguda. Ictus	2	4,767	Gil Nuñez A
ÁREA 3: NEUROCIENCIA Y SALUD MENTAL			
▪ Bases neurobiológicas y psicológicas de los trastornos mentales. Trastornos del neurodesarrollo	3	9,567	Arango C
ÁREA 4: ENFERMEDADES INFECCIOSAS Y SIDA			
▪ Aspectos clínicos y epidemiológicos del VIH y condiciones asociadas	1	3,454	Berenguer J
▪ Enfermedades infecciosas	13	44,229	Bouza E
ÁREA 5: PATOLOGÍA DEL SISTEMA INMUNE			
▪ Enfermedades sistémicas de base autoinmune	3	12,728	Carreño L
▪ Fisiopatología e investigación clínica de las enfermedades de base inmunológica e inflamatoria crónicas	3	7,866	Fernández-Cruz E
▪ Biología molecular del VIH	1	4,195	Muñoz-Fernandez MA
▪ Patogenia de la respuesta inmunoalérgica	1	2,642	Zubeldia J
ÁREA 6: ONCOLOGÍA TRASLACIONAL			
▪ Oncología interdisciplinar y bio-tecnológica	5	18,786	Calvo F
▪ Oncohematología en la edad pediátrica	1	1,533	Cela E
▪ Genética y clínica de las neoplasias hematológicas y el trasplante hematopoyético	1	4,959	Díez JL
▪ Oncología médica traslacional y terapia individualizada del cáncer	2	7,481	Martín M
ÁREA 7: PATOLOGÍA DE GRANDES SISTEMAS Y TRASPLANTE DE ÓRGANOS			
▪ Fisiopatología, evolución y estrategias terapéuticas en la insuficiencia respiratoria crónica y trastornos respiratorios del sueño	1	7,132	de Lucas P
▪ Patología del niño críticamente enfermo	3	5,024	López-Herce J
▪ Inflamación y daño vascular en la Enfermedad Renal Crónica, Diálisis y Trasplante Renal. Fisiopatología renal	1	1,442	Luño J
▪ Medicina de emergencias	2	2,480	Muñoz González J
▪ Medicina regenerativa en cirugía plástica	1	4,555	Perez Cano
▪ Farmacología y fisiopatología vascular	1	7,632	Pérez-Vizcaino, F
▪ Fisiopatología y clínica de la EPOC	2	5,537	Puente L
▪ Farmacia Hospitalaria y Farmacogenómica	2	3,459	Sanjurjo M
ACTIVIDAD INVESTIGADORA DEL HGUGM NO ADSCRITA A LOS GRUPOS DE INVESTIGACIÓN			
▪ No adscrita a grupos estables	5	9,813	SIN GRUPO

Año Index	Mes Index	AÑO Publicación	FI	Nº Pub. con FI	Pub. 1º Q	Pub. 1º D
2014	8	2014	175,45	52	27	11
			175,5	52	27	11

ÁREA 1: INGENIERIA BIOMÉDICA

■ *Aplicaciones tecnológicas avanzadas y salud humana*

■ **Montesinos P; Abascal JFPJ; Cusso L; Vaquero JJ; Desco M**

Application of the Compressed Sensing Technique to Self-Gated Cardiac Cine Sequences in Small Animals
MAGNETIC RESONANCE IN MEDICINE. 2014; 72(2) 369-380. FI: 3,398. Cuartil: 1.

ÁREA 2: ENFERMEDADES CARDIOVASCULARES

■ *Historia natural de la enfermedad cardiaca*

■ **Martinez-Selles M; Munoz P; Arnaiz A; Moreno M; Galvez J; Rodriguez-Roda J; de Alarcon A; Cabrera EG; Farinas MC; Miro JM; Montejo M; Moreno A; Ruiz-Morales J; Goenaga MA; Bouza E**

Valve surgery in active infective endocarditis: A simple score to predict in-hospital prognosis
INTERNATIONAL JOURNAL OF CARDIOLOGY. 2014; 175(1) 133-137. FI: 6,175. Cuartil: 1.

■ **Perin EC; Sanz-Ruiz R; Sanchez PL; Lasso J; Perez-Cano R; Alonso-Farto JC; Perez-David E; Fernandez-Santos ME; Serruys PW; Duckers HJ; Kastrup J; Chamuleau S; Zheng Y; Silva GV; Willerson JT; Fernandez-Aviles F**

Adipose-derived regenerative cells in patients with ischemic cardiomyopathy: The PRECISE Trial
AMERICAN HEART JOURNAL. 2014; 168(1) 88-95. FI: 4,555. Cuartil: 1.

■ **Kloppe A; Proclemer A; Arenal A; Lunati M; Ferrer JBM; Hersi A; Gulaj M; Wijffels MCEF; Santi E; Manotta L; Mangoni L; Gasparini M**

Efficacy of Long Detection Interval Implantable Cardioverter-Defibrillator Settings in Secondary Prevention Population Data From the Avoid Delivering Therapies for Nonsustained Arrhythmias in ICD Patients III (ADVANCE III) Trial
CIRCULATION. 2014; 130(4) 308-U50. FI: 14,948. Cuartil: 1.

■ *Electrofisiología cardiaca celular*

■ **Tamargo J; Solini A; Ruilope LM**

Comparison of Agents That Affect Aldosterone Action
SEMINARS IN NEPHROLOGY. 2014; 34(3) 285-306. FI: 2,942. Cuartil: 1.

■ *Lípidos sanguíneos y riesgo cardiovascular*

■ **Conthe P; Contreras EM; Perez AA; Garcia BB; Martin MNFD; Jurado MG; Baturone MOL; Pinto JL**

Treatment compliance in chronic illness: Current situation and future perspectives
REVISTA CLINICA ESPANOLA. 2014; 214(6) 336-344. FI: 1,314. Cuartil: 3.

■ *Enfermedad cerebrovascular aguda. Ictus*

■ **Masjuan J; Alvarez-Sabin J; Blanco M; de Felipe A; Gil-Nunez A; Gallego-Cullere J; Vivancos J**

Current management of antithrombotic treatment in patients with non valvular atrial fibrillation and prior history of stroke or transient ischemic attack
REVISTA DE NEUROLOGIA. 2014; 59(1) 25-36. FI: 0,926. Cuartil: 4.

■ **Purroy F; Caballero PEJ; Gorospe A; Torres MJ; Alvarez-Sabin J; Martinez-Sanchez P; Canovas D; Freijo M; Egado JA; Ramirez-Moreno JM; Alonso-Arias A; Rodriguez-Campello A; Casado-Naranjo I; Marti-Fabregas J; Silva Y; Cardona P; Morales A; Garcia-Pastor A; Arenillas JF; Segura T; Jimenez C; Masjuan J**

How predictors and patterns of stroke recurrence after a TIA differ during the first year of follow-up
JOURNAL OF NEUROLOGY. 2014; 261(8) 1614-1621. FI: 3,841. Cuartil: 1.

ÁREA 3: NEUROCIENCIA Y SALUD MENTAL

■ *Bases neurobiológicas y psicológicas de los trastornos mentales. Trastornos del neurodesarrollo*

■ **Usall J; Lopez-Carrilero R; Iniesta R; Roca M; Caballero M; Rodriguez-Jimenez R; Oliveira C; Bernardo M; Corripio I; Sindreu SD; Piqueras JCG; Felipe AE; de Corres BF; Ibanez A; Huerta R**

Double-Blind, Placebo-Controlled Study of the Efficacy of Reboxetine and Citalopram as Adjuncts to Atypical Antipsychotics for Negative Symptoms of Schizophrenia
JOURNAL OF CLINICAL PSYCHIATRY. 2014; 75(6) 608-615. FI: 5,139. Cuartil: 1.

■ **Lahera G; Boda L; Pousa E; Mirapeix I; Moron-Nozaleda G; Marinas L; Gisbert L; Pamiás M; Parellada M**

Movie for the Assessment of Social Cognition (MASC): Spanish Validation
JOURNAL OF AUTISM AND DEVELOPMENTAL DISORDERS. 2014; 44(8) 1886-1896. FI: 3,384. Cuartil: 1.

■ **Garcia-Portilla MP; Gomar J; Bobes-Bascaran MT; Menendez-Miranda I; Saiz PA; Muniz J; Arango C; Patterson T; Harvey P; Bobes J; Goldberg T**

Development of the Spanish Brief-version of the University of California Performance Skills Assessment (Sp-UPSA-Brief) in patients with schizophrenia and bipolar disorder
REVISTA DE PSIQUIATRIA Y SALUD MENTAL. 2014; 7(3) 113-120. FI: 1,044. Cuartil: 3.

ÁREA 4: ENFERMEDADES INFECCIOSAS Y SIDA

■ *Enfermedades infecciosas*

- **Kestler M; Munoz P; Rodriguez-Creixems M; Rotger A; Jimenez-Requena F; Mari A; Orcajo J; Hernandez L; Alonso JC; Bouza E**
Role of F-18-FDG PET in Patients with Infectious Endocarditis
JOURNAL OF NUCLEAR MEDICINE. 2014; 55(7) 1093-1098. FI: 5,563. Cuartil: 1.

- **Marcos-Zambrano LJ; Escribano P; Sanchez C; Munoz P; Bouza E; Guinea J**
Antifungal Resistance to Fluconazole and Echinocandins Is Not Emerging in Yeast Isolates Causing Fungemia in a Spanish Tertiary Care Center
ANTIMICROBIAL AGENTS AND CHEMOTHERAPY. 2014; 58(8) 4565-4572. FI: 4,451. Cuartil: 1.

- **Moura I; Monot M; Tani C; Spigaglia P; Barbanti F; Norais N; Dupuy B; Bouza E; Mastrantonio P**
Multidisciplinary Analysis of a Nontoxicogenic Clostridium difficile Strain with Stable Resistance to Metronidazole
ANTIMICROBIAL AGENTS AND CHEMOTHERAPY. 2014; 58(8) 4957-4960. FI: 4,451. Cuartil: 1.

- **Martinez-Selles M; Munoz P; Arnaiz A; Moreno M; Galvez J; Rodriguez-Roda J; de Alarcon A; Cabrera EG; Farinas MC; Miro JM; Montejo M; Moreno A; Ruiz-Morales J; Goenaga MA; Bouza E**
Valve surgery in active infective endocarditis: A simple score to predict in-hospital prognosis
INTERNATIONAL JOURNAL OF CARDIOLOGY. 2014; 175(1) 133-137. FI: 6,175. Cuartil: 1.

- **Fernandez-Cruz A; Martin-Rabadan P; Suarez-Salas M; Rojas-Wettig L; Perez MJ; Guinea J; Guembe M; Pelaez T; Sanchez-Carrillo C; Bouza E**
Is it feasible to diagnose catheter-related candidemia without catheter withdrawal?
MEDICAL MYCOLOGY. 2014; 52(5) 489-495. FI: 2,261. Cuartil: 1.

- **Guembe M; Guinea J; Marcos-Zambrano L; Fernandez-Cruz A; Pelaez T; Munoz P; Bouza E**
Is Biofilm Production a Predictor of Catheter-Related Candidemia?
MEDICAL MYCOLOGY. 2014; 52(4) 407-410. FI: 2,261. Cuartil: 1.

- **Escribano P; Guinea J; Marcos-Zambrano LJ; Martin-Rabadan P; Fernandez-Cruz A; Sanchez-Carrillo C; Munoz P; Bouza E**
Is catheter-related candidemia a polyclonal infection?
MEDICAL MYCOLOGY. 2014; 52(4) 411-416. FI: 2,261. Cuartil: 1.

- **Martinez-Jimenez MC; Munoz P; Guinea J; Valerio M; Alonso R; Escribano P; Bouza E**
Potential role of Candida albicans germ tube antibody in the diagnosis of deep-seated candidemia
MEDICAL MYCOLOGY. 2014; 52(3) 270-275. FI: 2,261. Cuartil: 1.

- **Marin M; Martin A; Alcolea A; Iglesias C; Alcalá L; Pelaez T; Sanchez-Somolinos M; Bouza E**
First case of autochthonous Clostridium difficile PCR ribotype 027 detected in Spain
ENFERMEDADES INFECCIOSAS Y MICROBIOLOGIA CLINICA. 2014; 32(6) 355-358. FI: 1,881. Cuartil: 3.

- **Canton E; Garcia-Rodriguez J; Martin-Mazuelos E; Peman J; Guinea J**
Microbiological procedures for the diagnosis, management, and study of invasive fungal infections
ENFERMEDADES INFECCIOSAS Y MICROBIOLOGIA CLINICA. 2014; 32(6) 375-379. FI: 1,881. Cuartil: 3.

- **Guembe M; Rodriguez-Sanchez B; Ruiz A; Martin-Rabadan P; Rodriguez-Creixems M; Bouza E**
Can MALDI-TOF mass spectrometry be used with intravascular catheters?
ENFERMEDADES INFECCIOSAS Y MICROBIOLOGIA CLINICA. 2014; 32(6) 372-374. FI: 1,881. Cuartil: 3.

- **Alvarez-Perez S; Blanco JL; Pelaez T; Cutuli M; Garcia ME**
In Vitro Amphotericin B Susceptibility of Malassezia pachydermatis Determined by the CLSI Broth Microdilution Method and Etest Using Lipid-Enriched Media
ANTIMICROBIAL AGENTS AND CHEMOTHERAPY. 2014; 58(7) 4203-4206. FI: 4,451. Cuartil: 1.

- **Oteo J; Gonzalez-Lopez JJ; Ortega A; Quintero-Zarate JN; Bou G; Cercenado E; Conejo MC; Martinez-Martinez L; Navarro F; Oliver A; Bartolome RM; Campos J**
Inhibitor-Resistant TEM- and OXA-1-Producing Escherichia coli Isolates Resistant to Amoxicillin-Clavulanate Are More Clonal and Possess Lower Virulence Gene Content than Susceptible Clinical Isolates
ANTIMICROBIAL AGENTS AND CHEMOTHERAPY. 2014; 58(7) 3874-3881. FI: 4,451. Cuartil: 1.

- **Aspectos clínicos y epidemiológicos del VIH y condiciones asociadas**
- **Guzman-Fulgencio M; Rallon N; Berenguer J; Fernandez-Rodriguez A; Soriano V; Miralles P; Jimenez-Sousa MA; Restrepo C; Lopez JC; Garcia-Alvarez M; Aldamiz T; Benito JM; Resino S**
European mitochondrial haplogroups are not associated with hepatitis C virus (HCV) treatment response in HIV/HCV-coinfected patients
HIV MEDICINE. 2014; 15(7) 425-430. FI: 3,454. Cuartil: 2.

ÁREA 5: PATOLOGÍA DEL SISTEMA INMUNE

■ *Fisiopatología e investigación clínica de las enfermedades de base inmunológica e inflamatoria crónicas*

- **Esteso G; Luzon E; Sarmiento E; Gomez-Caro R; Steinle A; Murphy G; Carbone J; Vales-Gomez M; Reyburn HT**
Altered MicroRNA Expression after Infection with Human Cytomegalovirus Leads to TIMP3 Downregulation and Increased Shedding of Metalloprotease Substrates, Including MICA
JOURNAL OF IMMUNOLOGY. 2014; 193(4) 1344-1352. FI: 5,362. Cuartil: 1.

■ **Sanchez-Ramon S; Valor L**

Therapy with intravenous gammaglobulins in systemic inflammatory autoimmune diseases: New indications?
MEDICINA CLINICA. 2014; 143(3) 130-133. FI: 1,252. Cuartil: 3.

■ **Horcajada-Reales C; Conde-Montero E; Campos-Dominguez M; Suarez-Fernandez R**

Crystalline miliaria
MEDICINA CLINICA. 2014; 143(4) 190-190. FI: 1,252. Cuartil: 3.

■ **Biología molecular del VIH**

■ **Vacas-Cordoba E; Galan M; de la Mata FJ; Gomez R; Pion M; Munoz-Fernandez MA**

Enhanced activity of carbosilane dendrimers against HIV when combined with reverse transcriptase inhibitor drugs: searching for more potent microbicides
INTERNATIONAL JOURNAL OF NANOMEDICINE. 2014; 9: 3591-3600. FI: 4,195. Cuartil: 1.

■ **Enfermedades sistémicas de base autoinmune**

■ **Valor L; Monteagudo I; de la Torre I; Fernandez CG; Montoro M; Longo JL; Carreno L**

Young male patient diagnosed with cutaneous polyarteritis nodosa successfully treated with etanercept
MODERN RHEUMATOLOGY. 2014; 24(4) 688-689. FI: 2,206. Cuartil: 3.

■ **Naredo E; Uson J; Jimenez-Palop M; Martinez A; Vicente E; Brito E; Rodriguez A; Cornejo FJ; Castaneda S; Martinez MJ; Sanz J; Moller I; Batlle-Gualda E; Garrido J; Pascual E**

Ultrasound-detected musculoskeletal urate crystal deposition: which joints and what findings should be assessed for diagnosing gout?
ANNALS OF THE RHEUMATIC DISEASES. 2014; 73(8) 1522-1528. FI: 9,27. Cuartil: 1.

■ **Sanchez-Ramon S; Valor L**

Therapy with intravenous gammaglobulins in systemic inflammatory autoimmune diseases: New indications?
MEDICINA CLINICA. 2014; 143(3) 130-133. FI: 1,252. Cuartil: 3.

■ **Patogenia de la respuesta inmunoalérgica**

■ **Alvarez-Perea A; Caralli ME; Zubeldia JM; Baeza ML**

Pork-Cat Syndrome as a Cause of Occupational Asthma
JOURNAL OF INVESTIGATIONAL ALLERGOLOGY AND CLINICAL IMMUNOLOGY. 2014; 24(3) 209-211. FI: 2,642. Cuartil: 3.

ÁREA 6: ONCOLOGÍA TRASLACIONAL

■ **Oncología interdisciplinar y bio-tecnológica**

■ **Kestler M; Munoz P; Rodriguez-Creixems M; Rotger A; Jimenez-Requena F; Mari A; Orcajo J; Hernandez L; Alonso JC; Bouza E**

Role of F-18-FDG PET in Patients with Infectious Endocarditis
JOURNAL OF NUCLEAR MEDICINE. 2014; 55(7) 1093-1098. FI: 5,563. Cuartil: 1.

■ **Calvo FA; Sole CV; Rivera S; Meirino R; Lizarraga S; Infante MA; Boldo E; Ferrer C; Marsiglia H; Deutsch E**

The use of radiotherapy for early breast cancer in woman at different ages
CLINICAL & TRANSLATIONAL ONCOLOGY. 2014; 16(8) 680-685. FI: 1,6. Cuartil: 4.

■ **Pereira A; Perez-Medina T; Magrina JF; Magtibay PM; Rodriguez-Tapia A; de Leon J; Peregrin I; Ortiz-Quintana L**

Correlation between the extent of intraperitoneal disease and nodal metastasis in node-positive ovarian cancer patients
EJSO. 2014; 40(8) 917-924. FI: 2,892. Cuartil: 1.

■ **Sole CV; Calvo FA**

In Regard to Habr-Gama et al
INTERNATIONAL JOURNAL OF RADIATION ONCOLOGY BIOLOGY PHYSICS. 2014; 89(4) 932-933. FI: 4,176. Cuartil: 1.

■ **Perin EC; Sanz-Ruiz R; Sanchez PL; Lasso J; Perez-Cano R; Alonso-Farto JC; Perez-David E; Fernandez-Santos ME; Serruys PW; Duckers HJ; Kastrop J; Chamuleau S; Zheng Y; Silva GV; Willerson JT; Fernandez-Aviles F**

Adipose-derived regenerative cells in patients with ischemic cardiomyopathy: The PRECISE Trial
AMERICAN HEART JOURNAL. 2014; 168(1) 88-95. FI: 4,555. Cuartil: 1.

■ **Oncología médica traslacional y terapia individualizada del cáncer**

■ **Calvo FA; Sole CV; Rivera S; Meirino R; Lizarraga S; Infante MA; Boldo E; Ferrer C; Marsiglia H; Deutsch E**

The use of radiotherapy for early breast cancer in woman at different ages
CLINICAL & TRANSLATIONAL ONCOLOGY. 2014; 16(8) 680-685. FI: 1,6. Cuartil: 4.

■ **Martin M; Brase JC; Calvo L; Krappmann K; Ruiz-Borrego M; Fisch K; Ruiz A; Weber KE; Munarriz B; Petry C; Rodriguez CA; Kronenwett R; Crespo C; Alba E; Carrasco E; Casas M; Caballero R; Rodriguez-Lescure A**

Clinical validation of the EndoPredict test in node-positive, chemotherapy-treated ER+/HER2-breast cancer patients: results from the GEICAM 9906 trial
BREAST CANCER RESEARCH. 2014; 16(2). FI: 5,881. Cuartil: 1.

■ **Genética y clínica de las neoplasias hematológicas y el trasplante hematopoyético**

■ **Sanchez-Garcia J; del Canizo C; Lorenzo I; Nomdedeu B; Luno E; de Paz R; Xicoy B; Valcarcel D; Brunet S; Marco-Betes V; Garcia-Pintos M; Osorio S; Tormo M; Bailen A; Cervero C; Ramos F; Diez-Campelo M; Such E; Arrizabalaga B; Azaceta G; Bargay J; Arilla MJ; Falantes J; Serrano-Lopez J; Sanz GF**

Multivariate time-dependent comparison of the impact of lenalidomide in lower-risk myelodysplastic syndromes with chromosome 5q deletion
BRITISH JOURNAL OF HAEMATOLOGY. 2014; 166(2) 189-201. FI: 4,959. Cuartil: 1.

■ ***Oncohematología en la edad pediátrica***

- **Marquinez-Alonso I; Escudero-Vilaplana V; Pernia S; Bieler CB; Fernandez-Llamazares CM; Sanjurjo-Saez M**

The treatment for primary immune thrombocytopenia with romiplostim in adult and paediatric patients: use experience at a Spanish university hospital
JOURNAL OF CLINICAL PHARMACY AND THERAPEUTICS. 2014; 39(4) 376-382. FI: 1,533. Cuartil: 3.

ÁREA 7: PATOLOGÍA DE GRANDES SISTEMAS Y TRASPLANTE DE ÓRGANOS

■ ***Inflamación y daño vascular en la Enfermedad Renal Crónica, Diálisis y Trasplante Renal. Fisiopatología renal***

- **Runkle I; Villabona C; Navarro A; Pose A; Formiga F; Tejedor A; Poch E**

Treatment of hyponatremia induced by the syndrome of inappropriate antidiuretic hormone secretion: a multidisciplinary algorithm
NEFROLOGIA. 2014; 34(4) 439-450. FI: 1,442. Cuartil: 3.

■ ***Patología del niño críticamente enfermo***

- **Serrano M; Rodríguez J; Espejo A; del Olmo R; Llanos S; del Castillo J; Lopez-Herce J**

Relationship between previous severity of illness and outcome of in-hospital cardiac arrest
ANALES DE PEDIATRIA. 2014; 81(1) 9-15. FI: 0,772. Cuartil: 4.

- **Gonzalez R; Urbano J; Botran M; Lopez J; Solana MJ; Garcia A; Fernandez S; Lopez-Herce J**

Adrenaline, Terlipressin, and Corticoids Versus Adrenaline in the Treatment of Experimental Pediatric Asphyxial Cardiac Arrest
PEDIATRIC CRITICAL CARE MEDICINE. 2014; 15(6) E280-E287. FI: 2,326. Cuartil: 1.

- **Solana MJ; Colom H; Lopez-Herce J; Urbano J; Gonzalez R; Lopez J; Manzanares C; Carrillo A**

Population Pharmacokinetics of Omeprazole in Critically Ill Pediatric Patients
THERAPEUTIC DRUG MONITORING. 2014; 36(4) 519-527. FI: 1,926. Cuartil: 2.

■ ***Fisiopatología y clínica de la EPOC***

- **de Miguel-Diez J; Jimenez-Garcia R; Hernandez-Barrera V; de Andres AL; Villa-Asensi JR; Plaza V; Carrasco-Garrido P**

National trends in hospital admissions for asthma exacerbations among pediatric and young adult population in Spain (2002-2010)
RESPIRATORY MEDICINE. 2014; 108(7) 983-991. FI: 2,917. Cuartil: 2.

- **de Miguel-Diez J; Jimenez-Garcia R; Hernandez-Barrera V; Maestu LP; Aparicio IJ; Ramos AO; de Andres AL; Carrasco-Garrido P**

Clustering of Unhealthy Lifestyle Behaviors is Associated with a Low Adherence to Recommended Preventive Practices Among COPD Patients in Spain
COPD-JOURNAL OF CHRONIC OBSTRUCTIVE PULMONARY DISEASE. 2014; 11(4) 459-467. FI: 2,62. Cuartil: 2.

■ ***Medicina regenerativa en cirugía plástica***

- **Perin EC; Sanz-Ruiz R; Sanchez PL; Lasso J; Perez-Cano R; Alonso-Farto JC; Perez-David E; Fernandez-Santos ME; Serruys PW; Duckers HJ; Kastrup J; Chamuleau S; Zheng Y; Silva GV; Willerson JT; Fernandez-Aviles F**

Adipose-derived regenerative cells in patients with ischemic cardiomyopathy: The PRECISE Trial
AMERICAN HEART JOURNAL. 2014; 168(1) 88-95. FI: 4,555. Cuartil: 1.

■ ***Medicina de emergencias***

- **Garcia-Olivares P; Guerrero JE; Tomey MJ; Hernangomez AM; Stanescu DO**

Prevention of venous thromboembolic disease in the critical patient: An assessment of clinical practice in the Community of Madrid
MEDICINA INTENSIVA. 2014; 38(6) 347-355. FI: 1,24. Cuartil: 4.

- **Sotillo-Diaz JC; Bermejo-Lopez E; Garcia-Olivares P; Peral-Gutierrez JA; Sancho-Gonzalez M; Guerrero-Sanz JE**

Role of plasma procalcitonin in the diagnosis of ventilator-associated pneumonia: Systematic review and metaanalysis
MEDICINA INTENSIVA. 2014; 38(6) 337-346. FI: 1,24. Cuartil: 4.

■ ***Fisiopatología, evolución y estrategias terapéuticas en la insuficiencia respiratoria crónica y trastornos respiratorios del sueño***

- **de Torres JP; Marin JM; Martinez-Gonzalez C; de Lucas-Ramos P; Mir-Viladrich I; Cosio B; Peces-Barba G; Calle-Rubio M; Solanes-Garcia I; Balbin RA; de Diego-Damia A; Feu-Collado N; Michavila IA; Irigaray R; Balcells E; Casanovas AL; Iturri JBG; Royo MM; Soler-Cataluna JJ; Lopez-Campos JL; Soriano JB; Casanova C**

Clinical Application of the COPD Assessment Test Longitudinal Data From the COPD History Assessment in Spain (CHAIN) Cohort
CHEST. 2014; 146(1) 111-122. FI: 7,132. Cuartil: 1.

■ ***Farmacia Hospitalaria y Farmacogenómica***

- **Solana MJ; Colom H; Lopez-Herce J; Urbano J; Gonzalez R; Lopez J; Manzanares C; Carrillo A**

Population Pharmacokinetics of Omeprazole in Critically Ill Pediatric Patients
THERAPEUTIC DRUG MONITORING. 2014; 36(4) 519-527. FI: 1,926. Cuartil: 2.

- **Marquinez-Alonso I; Escudero-Vilaplana V; Pernia S; Bieler CB; Fernandez-Llamazares CM; Sanjurjo-Saez M**

The treatment for primary immune thrombocytopenia with romiplostim in adult and paediatric patients: use experience at a Spanish university hospital
JOURNAL OF CLINICAL PHARMACY AND THERAPEUTICS. 2014; 39(4) 376-382. FI: 1,533. Cuartil: 3.

■ ***Farmacología y fisiopatología vascular***

- **Gomez-Guzman M; Jimenez R; Romero M; Sanchez M; Zarzuelo MJ; Gomez-Morales M; O'Valle F; Lopez-Farre AJ; Algieri F; Galvez J; Perez-Vizcaino E; Sabio JM; Duarte J**

Chronic Hydroxychloroquine Improves Endothelial Dysfunction and Protects Kidney in a Mouse Model of Systemic Lupus Erythematosus
HYPERTENSION. 2014; 64(2) 330. FI: 7,632. Cuartil: 1.

ACTIVIDAD INVESTIGADORA DEL HGUGM NO ADSCRITA A LOS GRUPOS DE INVESTIGACIÓN

■ **No adscrita a grupos estables**

■ **Vera G; Lopez-Perez AE; Martinez-Villaluenga M; Cabezos PA; Abalo R**

X-ray analysis of the effect of the 5-HT3 receptor antagonist granisetron on gastrointestinal motility in rats repeatedly treated with the antitumoral drug cisplatin
EXPERIMENTAL BRAIN RESEARCH. 2014; 232(8) 2601-2612. FI: 2,168. Cuartil: 3. Anestesiología.

■ **Garcia-Gutierrez S; Quintana JM; Unzurrunzaga A; Esteban C; Gonzalez N; Barrio I; Pulido E; Bare ML; Andueza Lillo JA**

Development of a severity scale for acute exacerbation of chronic obstructive pulmonary disease in hospital emergency departments
EMERGENCIAS. 2014; 26(4) 251-258. FI: 2,583. Cuartil: 1. Urgencias.

■ **Bennett TA; Montesinos P; Moscardo F; Martinez-Cuadron D; Martinez J; Sierra J; Garcia R; De Oteyza JP; Fernandez P; Serrano J; Fernandez A; Herrera P; Gonzalez A; Bethancourt C; Rodriguez-Macias G; Alonso A; Vera JA; Navas B; Lavilla E; Lopez JA; Jimenez S; Simiele A; Vidriales B; Gonzalez BJ; Burgaleta C; Rivas JAH; Mascunano RC; Bautista G; Simon JA; de la Fuente A; Rayon C; Troconiz IF; Janda A; Bosanquet AG; Hernandez-Campo P; Primo D; Lopez R; Liebana B; Rojas JL; Gorrochategui J; Sanz MA; Ballesterosi J**

Pharmacological Profiles of Acute Myeloid Leukemia Treatments in Patient Samples by Automated Flow Cytometry: A Bridge to Individualized Medicine
CLINICAL LYMPHOMA MYELOMA & LEUKEMIA. 2014; 14(4) 305-318. FI: 1,929. Cuartil: 1.

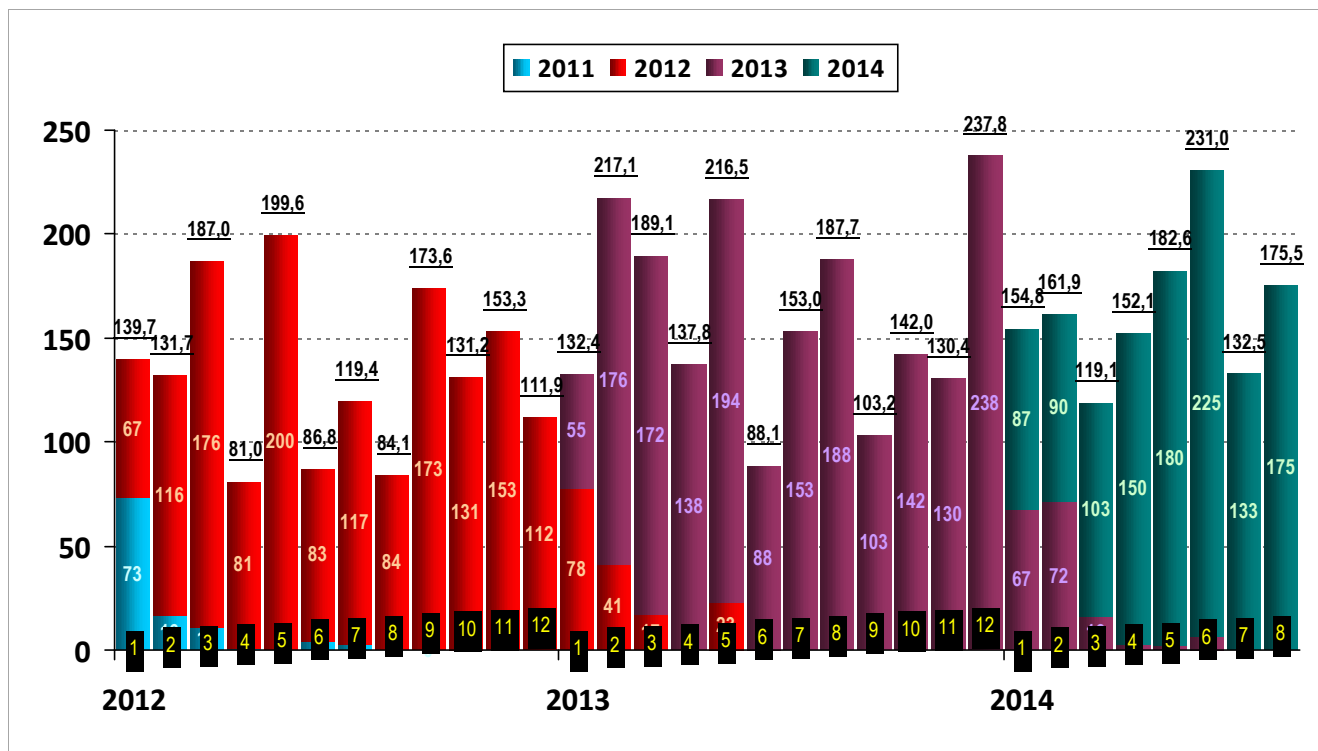
■ **Soria VJR; Cembranos MDM; Blanco VP; Blanco CC**

Scleromyxedema
MEDICINA CLINICA. 2014; 143(2) 96-96. FI: 1,252. Cuartil: 3. Dermatología/Anatomía Patológica.

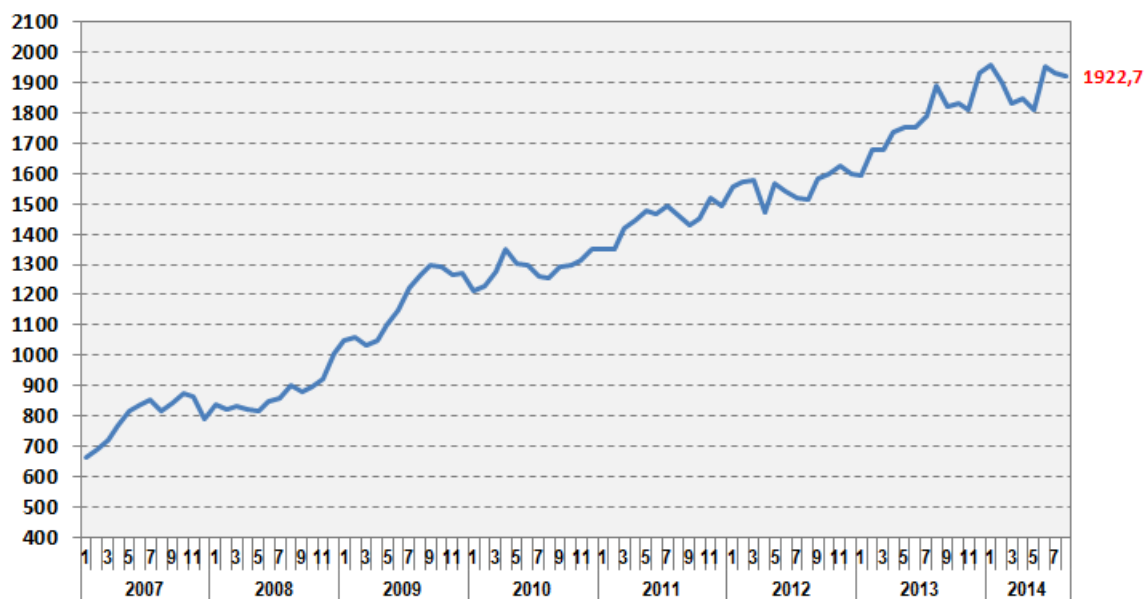
■ **Rodriguez-Dominguez M; Sanbonmatsu S; Salinas J; Alonso R; Gutierrez J; Galan JC**

Microbiological diagnosis of infections due to Chlamydia spp. and related species
ENFERMEDADES INFECCIOSAS Y MICROBIOLOGIA CLINICA. 2014; 32(6) 380-385. FI: 1,881. Cuartil: 3. Serv Microbiol & Enfermedades Infecciosas.

Factor de Impacto IISGM



Factor de Impacto interanual



* Los datos de Factor de Impacto de 2014 han sido calculados con el de 2013, último publicado

FI acumulado por áreas 2014

Área	Nº	FI	FI medio
ÁREA 1: INGENIERIA BIOMÉDICA	6	25,28	4,21
ÁREA 2: ENFERMEDADES CARDIOVASCULARES	43	167,95	3,91
ÁREA 3: NEUROCIENCIA Y SALUD MENTAL	23	122,25	5,32
ÁREA 4: ENFERMEDADES INFECCIOSAS Y SIDA	57	226,08	3,97
ÁREA 5: PATOLOGÍA DEL SISTEMA INMUNE	55	224,75	4,09
ÁREA 6: ONCOLOGÍA TRASLACIONAL	46	209,02	4,54
ÁREA 7: PATOLOGÍA DE GRANDES SISTEMAS Y TRASPLANTE DE ÓRGAN	75	219,25	2,92
ENFERMERÍA	1	1,38	1,38
PERSONAL TÉCNICO IISGM	7	32,42	4,63
ACTIVIDAD INVESTIGADORA DEL HGUGM NO ADSCRITA A LOS GRUPOS D	24	62,71	2,61