

	Nº	FI	Grupo
ÁREA 2: ENFERMEDADES CARDIOVASCULARES			
▪ Lípidos sanguíneos y riesgo cardiovascular	1	3,534	Alvarez-Sala Walther LA
▪ Fisiopatología cardiovascular	1	3,706	Cachofeiro V
▪ Historia natural de la enfermedad cardiaca	4	26,110	Fernández-Avilés F
▪ Enfermedad cerebrovascular aguda. Ictus	1	0,926	Gil Nuñez A
▪ Cardiología y trasplante cardiaco infantil	1	3,140	Medrano C
ÁREA 3: NEUROCIENCIA Y SALUD MENTAL			
▪ Bases neurobiológicas y psicológicas de los trastornos mentales. Trastornos del neurodesarrollo	1	5,669	Arango C
▪ Neuroinmunología	4	26,126	de Andrés C
▪ Enfermedad de Parkinson y trastornos del movimiento	2	4,026	Grandas FJ
▪ Neurología clínica	1	3,612	Mateo D
ÁREA 4: ENFERMEDADES INFECCIOSAS Y SIDA			
▪ Aspectos clínicos y epidemiológicos del VIH y condiciones asociadas	2	5,872	Berenguer J
▪ Enfermedades infecciosas	2	10,232	Bouza E
▪ Agresión biológica tras cirugía cardiaca	1	5,035	Hortal J
ÁREA 5: PATOLOGÍA DEL SISTEMA INMUNE			
▪ Enfermedades sistémicas de base autoinmune	3	8,427	Carreño L
▪ Biología molecular del VIH	1	2,756	Muñoz-Fernandez MA
ÁREA 6: ONCOLOGÍA TRASLACIONAL			
▪ Oncología interdisciplinar y bio-tecnológica	5	5,880	Calvo F
▪ Genética y clínica de las neoplasias hematológicas y el trasplante hematopoyético	2	5,762	Díez JL
ÁREA 7: PATOLOGÍA DE GRANDES SISTEMAS Y TRASPLANTE DE ÓRGANOS			
▪ Fisiopatología e historia natural de las enfermedades hepáticas y gastroenterológicas	1	0,832	Bañares R
▪ Laboratorio de circulación artificial	1	5,035	del Cañizo JF
▪ Trastornos del metabolismo del hierro	1	3,100	del Castillo A
▪ Nutrición Clínica	3	3,750	García Peris P
▪ Trasplante renal experimental	1	1,148	Lledó E
▪ Inflamación y daño vascular en la Enfermedad Renal Crónica, Diálisis y Trasplante Renal. Fisiopatología renal	1	0,775	Luño J
▪ Medicina regenerativa en cirugía plástica	1	0,676	Perez Cano
▪ Farmacología y fisiopatología vascular	1	2,907	Pérez-Vizcaino, F
▪ Fisiopatología y clínica de la EPOC	1	3,485	Puente L
▪ Farmacia Hospitalaria y Farmacogenómica	1	1,250	Sanjurjo M
ENFERMERÍA			
▪ Enfermería	2	7,449	Enfermería
ACTIVIDAD INVESTIGADORA DEL HGUGM NO ADSCRITA A LOS GRUPOS DE INVESTIGACIÓN			
▪ No adscrita a grupos estables	2	3,168	SIN GRUPO

Año Index	Mes Index	AÑO Publicación	FI	Nº Pub. con FI	Pub. 1º Q	Pub. 1º D
2014	9	2014	125,35	39	11	6
			125,4	39	11	6

ÁREA 2: ENFERMEDADES CARDIOVASCULARES

■ *Historia natural de la enfermedad cardíaca*

■ Miracle AL; Atienza F; Fernandez-Aviles F

Paroxysmal Supraventricular Tachycardia Immediately Following Heart Transplantation
REVISTA ESPAÑOLA DE CARDIOLOGIA. 2014; 67(8) 668-668. FI: 3,342. Cuartil: 2.

■ Barge-Caballero E; Almenar-Bonet L; Villa-Arraz A; Perez-Villa F; Segovia-Cubero J; Delgado-Jimenez J; Gonzalez-Vilchez F; Manito-Lorite N; De-La-Fuente-Galan L; Brossa-Loidi V; Lambert-Rodriguez JL; Pascual-Figal D; Lage-Galle E; Arizon-Del-Prado JM; Sanz-Julve M; Muniz-Garcia J; Crespo-Leiro M

Impact of short-term mechanical circulatory support with extracorporeal devices on postoperative outcomes after emergency heart transplantation: Data from a multi-institutional Spanish cohort
INTERNATIONAL JOURNAL OF CARDIOLOGY. 2014; 176(1) 86-93. FI: 6,175. Cuartil: 1.

■ Nishida K; Datino T; Macle L; Nattel S

Atrial Fibrillation Ablation Translating Basic Mechanistic Insights to the Patient
JOURNAL OF THE AMERICAN COLLEGE OF CARDIOLOGY. 2014; 64(8) 823-831. FI: 15,343. Cuartil: 1.

■ de Lorenzo-Pinto A; Bueno H; Herranz-Alonso A; Elizaga-Corrales J; Perez-Sanz C; Cuellar-Basterrechea B; Fernandez-Aviles F; Sanjurjo-Saez M

Effectiveness of a pilot intervention to reduce abciximab-related bleeding in patients with acute coronary syndromes
INTERNATIONAL JOURNAL OF CLINICAL PHARMACY. 2014; 36(4) 821-826. FI: 1,25. Cuartil: 3.

■ *Fisiopatología cardiovascular*

■ Gomez-Hernandez A; Perdomo L; de las Heras N; Beneit N; Escribano O; Otero YF; Guillen C; Diaz-Castroverde S; Gozalbo-Lopez B; Cachofeiro V; Lahera V; Benito M

Antagonistic effect of TNF-alpha and insulin on uncoupling protein 2 (UCP-2) expression and vascular damage
CARDIOVASCULAR DIABETOLOGY. 2014; 13(1) -. FI: 3,706. Cuartil: 2.

■ *Cardiología y trasplante cardíaco infantil*

■ De Leon-Luis J; Gamez F; Bravo C; Tenias JM; Arias A; Perez R; Maroto E; Aguaron A; Ortiz-Quintana L

Second-trimester fetal aberrant right subclavian artery: original study, systematic review and meta-analysis of performance in detection of Down syndrome
ULTRASOUND IN OBSTETRICS & GYNECOLOGY. 2014; 44(2) 147-153. FI: 3,14. Cuartil: 1.

■ *Lípidos sanguíneos y riesgo cardiovascular*

■ Sola R; Valls RM; Puzo J; Calabuig JR; Brea A; Pedret A; Morina D; Villar J; Millan J; Anguera A

Effects of Poly-Bioactive Compounds on Lipid Profile and Body Weight in a Moderately Hypercholesterolemic Population with Low Cardiovascular Disease Risk: A Multicenter Randomized Trial
PLOS ONE. 2014; 9(8) -. FI: 3,534. Cuartil: 1.

■ *Enfermedad cerebrovascular aguda. Ictus*

■ Perez-Sanchez JR; Garcia-Pastor A; Diaz-Otero F; Sobrino-Garcia P; Rodriguez-Cruz PM; Vicente-Peracho G; Vazquez-Alen P; Fernandez-Bullido Y; Villanueva-Osorio JA; Gil-Nunez A

Bilateral carotid artery occlusion: prognosis and neurosonological features
REVISTA DE NEUROLOGIA. 2014; 59(2) 57-62. FI: 0,926. Cuartil: 4.

ÁREA 3: NEUROCIENCIA Y SALUD MENTAL

■ *Bases neurobiológicas y psicológicas de los trastornos mentales. Trastornos del neurodesarrollo*

■ Diaz-Caneja CM; Moreno C; Llorente C; Espliego A; Arango C; Moreno D

Practitioner Review: Long-term pharmacological treatment of pediatric bipolar disorder
JOURNAL OF CHILD PSYCHOLOGY AND PSYCHIATRY. 2014; 55(9) 959-980. FI: 5,669. Cuartil: 1.

■ *Enfermedad de Parkinson y trastornos del movimiento*

■ Lillo-Triguero L; Del Castillo A; Moran-Jimenez MJ; Guzman-De Villoria JA; Guillem A; Peraita-Adrados R

Brain iron accumulation in dysmetabolic iron overload syndrome with restless legs syndrome
SLEEP MEDICINE. 2014; 15(8) 1004-1005. FI: 3,1. Cuartil: 2.

■ Perez-Sanchez JR; Garcia-Pastor A; Diaz-Otero F; Sobrino-Garcia P; Rodriguez-Cruz PM; Vicente-Peracho G; Vazquez-Alen P; Fernandez-Bullido Y; Villanueva-Osorio JA; Gil-Nunez A

Bilateral carotid artery occlusion: prognosis and neurosonological features
REVISTA DE NEUROLOGIA. 2014; 59(2) 57-62. FI: 0,926. Cuartil: 4.

■ *Neurología clínica*

■ Olazaran J; Gonzalez B; Osa-Ruiz E; Felipe-Ruiz S; Boyano I; Fontani V; Castagna A; Mendoza C; Zea MA; Frades B; Rinaldi S; Martinez-Martin P

Motor Effects of Radio Electric Asymmetric Conveyor in Alzheimer's Disease: Results from a Cross-Over Trial
JOURNAL OF ALZHEIMERS DISEASE. 2014; 42(1) 325-332. FI: 3,612. Cuartil: 2.

■ **Neuroinmunología**

- **Hoggart CJ; Venturini G; Mangino M; Gomez F; Ascari G; Zhao JH; Teumer A; Winkler TW; Tsernikova N; Luan J; Mihailov E; Ehret GB; Zhang WH; Lamparter D; Esko T; Mace A; Rueger S; Bochud PY; Barcella M; Dauvilliers Y; Benyamin B; Evans DM; Hayward C; Lopez MF; Franke L; Russo A; Heid IM; Salvi E; Vendantam S; Arking DE; Boerwinkle E; Chambers JC; Fiorito G; Grallert H; Guarrera S; Georg H; Huffman JE; Porteous D; Moradpour D; Iranzo A; Hebebrand J; Kemp JP; Lammers GJ; Aubert V; Heim MH; Martin NG; Montgomery GW; Peraita-Adrados R; Santamaria J; Negro F; Schmidt CO; Scott RA; Spector TD; Strauch K; Volzke H; Wareham NJ; Yuan W; Bell JT; Chakravarti A; Kooner JS; Peters A; Matullo G; Wallaschowski H; Whitfield JB; Paccaud F; Vollenweider P; Bergmann S; Beckmann J**
Novel Approach Identifies SNPs in SLC2A10 and KCNK9 with Evidence for Parent-of-Origin Effect on Body Mass Index
PLOS GENETICS. 2014; 10(7). FI: 8,167. Cuartil: 1.
- **Martinez-Orozco FJ; Vicario JL; Villalibre-Valderrey I; De Andres C; Fernandez-Arquero M; Peraita-Adrados R**
Narcolepsy with cataplexy and comorbid immunopathological diseases
JOURNAL OF SLEEP RESEARCH. 2014; 23(4) 414-419. FI: 2,949. Cuartil: 2.
- **Lillo-Triguero L; Del Castillo A; Moran-Jimenez MJ; Guzman-De Villoria JA; Guillem A; Peraita-Adrados R**
Brain iron accumulation in dysmetabolic iron overload syndrome with restless legs syndrome
SLEEP MEDICINE. 2014; 15(8) 1004-1005. FI: 3,1. Cuartil: 2.
- **Villar LM; Casanova B; Ouamara N; Comabella M; Jalili F; Leppert D; de Andres C; Izquierdo G; Arroyo R; Avsar T; Lapin SV; Johnson T; Montalban X; Fernandez O; Alvarez-Lafuente R; Masterman D; Garcia-Sanchez MI; Coret F; Siva A; Evdoshenko E; Alvarez-Cermeno JC; Bar-Or A**
Immunoglobulin M Oligoclonal Bands: Biomarker of Targetable Inflammation in Primary Progressive Multiple Sclerosis
ANNALS OF NEUROLOGY. 2014; 76(2) 231-240. FI: 11,91. Cuartil: 1.

ÁREA 4: ENFERMEDADES INFECCIOSAS Y SIDA

■ **Enfermedades infecciosas**

- **Rodriguez-Sanchez B; Sanchez-Carrillo C; Ruiz A; Marin M; Cercenado E; Rodriguez-Creixems M; Bouza E**
Direct identification of pathogens from positive blood cultures using matrix-assisted laser desorption-ionization time-of-flight mass spectrometry
CLINICAL MICROBIOLOGY AND INFECTION. 2014; 20(7) O421-O427. FI: 5,197. Cuartil: 1.
- **Perez-Granda MJ; Barrio JM; Munoz P; Hortal J; Rincon C; Bouza E**
Impact of four sequential measures on the prevention of ventilator-associated pneumonia in cardiac surgery patients
CRITICAL CARE. 2014; 18(2). FI: 5,035. Cuartil: 1.

■ **Aspectos clínicos y epidemiológicos del VIH y condiciones asociadas**

- **Berenguer J; Polo R; Lozano F; Aldeguer JL; Antela A; Arribas JR; Asensi V; Blanco JR; Clotet B; Domingo P; Galindo MJ; Gatell JM; Gonzalez-Garcia J; Iribarren JA; Locutura J; Lopez JC; Mallolas J; Martinez E; Miralles C; Miro JM; Moreno S; Palacios R; Elias MJP; Pineda JA; Podzamczar D; Portilla J; Pulido F; Ribera E; Riera M; Rubio R; Santos J; Sanz J; Tuset M; Vida F; Rivero A**
Executive summary of the GeSIDA/National AIDS Plan consensus document on antiretroviral therapy in adults infected by the human immunodeficiency virus (updated January 2014)
ENFERMEDADES INFECCIOSAS Y MICROBIOLOGIA CLINICA. 2014; 32(7) 447-458. FI: 1,881. Cuartil: 3.
- **Garcia-Broncano P; Berenguer J; Fernandez-Rodriguez A; Pineda-Tenor D; Jimenez-Sousa MA; Garcia-Alvarez M; Miralles P; Aldamiz-Echevarria T; Lopez JC; Micheloud D; Resino S**
PPAR gamma 2 Pro12Ala polymorphism was associated with favorable cardiometabolic risk profile in HIV/HCV coinfecting patients: a cross-sectional study
JOURNAL OF TRANSLATIONAL MEDICINE. 2014; 12() -. FI: 3,991. Cuartil: 1.

■ **Agresión biológica tras cirugía cardíaca**

- **Perez-Granda MJ; Barrio JM; Munoz P; Hortal J; Rincon C; Bouza E**
Impact of four sequential measures on the prevention of ventilator-associated pneumonia in cardiac surgery patients
CRITICAL CARE. 2014; 18(2). FI: 5,035. Cuartil: 1.

ÁREA 5: PATOLOGÍA DEL SISTEMA INMUNE

■ **Biología molecular del VIH**

- **Martin-Echevarria E; Serrano-Villar S; Sainz T; Moreno A; Casado JL; Dronda F; Elias MJP; Navas E; Zapata MR; Moreno S**
Development of tuberculosis in human immunodeficiency virus infected patients receiving antiretroviral therapy
INTERNATIONAL JOURNAL OF TUBERCULOSIS AND LUNG DISEASE. 2014; 18(9) 1080-1084. FI: 2,756. Cuartil: 2.

■ **Enfermedades sistémicas de base autoinmune**

- **Fernandez-Nebro A; Marengo JL; Lopez-Longo F; Galindo M; Hernandez-Cruz BE; Narvaez J; Rua-Figueroa I; Raya-Alvarez E; Zea A; Freire M; Sanchez-Atrio AI; Garcia-Vicuna R; Pego-Reigosa JM; Manrique-Arija S; Nieves-Martin L; Carreno L**
The effects of rituximab on the lipid profile of patients with active systemic lupus erythematosus: results from a nationwide cohort in Spain (LESIMAB)
LUPUS. 2014; 23(10) 1014-1022. FI: 2,481. Cuartil: 2.

■ Nieto-Gonzalez JC; Monteagudo I; Bello N; Martinez-Estupinan L; Naredo E; Carreno L
Salivary gland ultrasound in children: a useful tool in the diagnosis of juvenile Sjogren's syndrome
CLINICAL AND EXPERIMENTAL RHEUMATOLOGY. 2014; 32(4) 578-580. FI: 2,973. Cuartil: 2.

■ Collado P; Gamir ML; Lopez-Robledillo JC; Merino R; Modesto C; Monteagudo I
Detection of synovitis by ultrasonography in clinically inactive juvenile idiopathic arthritis on and off medication
CLINICAL AND EXPERIMENTAL RHEUMATOLOGY. 2014; 32(4) 597-603. FI: 2,973. Cuartil: 2.

ÁREA 6: ONCOLOGÍA TRASLACIONAL

■ **Oncología interdisciplinar y bio-tecnológica**

■ De Leon-Luis J; Gamez F; Bravo C; Tenias JM; Arias A; Perez R; Maroto E; Aguaron A; Ortiz-Quintana L
Second-trimester fetal aberrant right subclavian artery: original study, systematic review and meta-analysis of performance in detection of Down syndrome
ULTRASOUND IN OBSTETRICS & GYNECOLOGY. 2014; 44(2) 147-153. FI: 3,14. Cuartil: 1.

■ Ashkenazi I; Turegano-Fuentes E; Einav S; Kessel B; Alfici R; Olsha O
Pitfalls to avoid in the medical management of mass casualty incidents following terrorist bombings: the hospital perspective
EUROPEAN JOURNAL OF TRAUMA AND EMERGENCY SURGERY. 2014; 40(4) 445-450. FI: 0,38. Cuartil: 4.

■ Turegano-Fuentes E; Perez-Diaz D; Sanz-Sanchez M; Alfici R; Ashkenazi I
Abdominal blast injuries: different patterns, severity, management, and prognosis according to the main mechanism of injury
EUROPEAN JOURNAL OF TRAUMA AND EMERGENCY SURGERY. 2014; 40(4) 451-460. FI: 0,38. Cuartil: 4.

■ Turegano F; Lennquist S
Introduction to the 5th focus-on issue devoted to disaster and military surgery
EUROPEAN JOURNAL OF TRAUMA AND EMERGENCY SURGERY. 2014; 40(4) 419-420. FI: 0,38. Cuartil: 4.

■ Sole CV; Calvo FA; Cambeiro M; Polo A; Montero A; Hernanz R; Gonzalez C; Cuervo M; Perez D; Julian MS; Martinez-Monge R
Intraoperative radiotherapy-containing multidisciplinary management of trunk-wall soft-tissue sarcomas
CLINICAL & TRANSLATIONAL ONCOLOGY. 2014; 16(9) 834-842. FI: 1,6. Cuartil: 4.

■ **Genética y clínica de las neoplasias hematológicas y el trasplante hematopoyético**

■ Logan AC; Vashi N; Faham M; Carlton V; Kong K; Buno I; Zheng JB; Moorhead M; Klinger M; Zhang B; Waqar A; Zehnder JL; Miklos DB
Immunoglobulin and T Cell Receptor Gene High-Throughput Sequencing Quantifies Minimal Residual Disease in Acute Lymphoblastic Leukemia and Predicts Post-Transplantation Relapse and Survival
BIOLOGY OF BLOOD AND MARROW TRANSPLANTATION. 2014; 20(9) 1307-1313. FI: 3,348. Cuartil: 2.

■ Bastos-Oreiro M; Perez-Corral A; Martinez-Laperche C; Bento L; Pascual C; Kwon M; Balsalobre P; Munoz C; Buces E; Serrano D; Gayoso J; Buno I; Anguita J; Diez-Martin JL
Prognostic impact of minimal residual disease analysis by flow cytometry in patients with acute myeloid leukemia before and after allogeneic hemopoietic stem cell transplantation
EUROPEAN JOURNAL OF HAEMATOLOGY. 2014; 93(3) 239-246. FI: 2,414. Cuartil: 3.

ÁREA 7: PATOLOGÍA DE GRANDES SISTEMAS Y TRASPLANTE DE ÓRGANOS

■ **Inflamación y daño vascular en la Enfermedad Renal Crónica, Diálisis y Trasplante Renal. Fisiopatología renal**

■ Vega A; Ruiz C; Abad S; Quiroga B; Velazquez K; Yuste C; Aragoncillo I; Gomez JML
Body composition affects the response to erythropoiesis-stimulating agents in patients with chronic kidney disease in dialysis
RENAL FAILURE. 2014; 36(7) 1073-1077. FI: 0,775. Cuartil: 4.

■ **Fisiopatología e historia natural de las enfermedades hepáticas y gastroenterológicas**

■ Fontenla FD; Miranda-Bautista J; Alonso AH; Gorosarri MU; Perez JM; Labiano MS
Telaprevir-induced cutaneous lesions
GASTROENTEROLOGIA Y HEPATOLOGIA. 2014; 37(7) 411-420. FI: 0,832. Cuartil: 4.

■ **Fisiopatología y clínica de la EPOC**

■ Jimenez-Garcia R; Hernandez-Barrera V; Rodriguez-Rieiro C; Garrido PC; de Andres AL; Jimenez-Trujillo I; Esteban-Vasallo MD; Dominguez-Berjon MF; de Miguel-Diez J; Astray-Mochales J
Comparison of self-report influenza vaccination coverage with data from a population based computerized vaccination registry and factors associated with discordance
VACCINE. 2014; 32(35) 4386-4392. FI: 3,485. Cuartil: 2.

■ **Medicina regenerativa en cirugía plástica**

■ Lasso JM; Yordanov YP; Pinilla C; Shef A
Invasive Basal Cell Carcinoma in a Xeroderma Pigmentosum Patient: Facing Secondary and Tertiary Aggressive Recurrences
JOURNAL OF CRANIOFACIAL SURGERY. 2014; 25(4) E336-E338. FI: 0,676. Cuartil: 4.

■ **Trasplante renal experimental**

- **Gomez-Veiga F; Martinez-Breijo S; Solsona-Narbon E; Hernandez C; Ciudin A; Ribal MJ; Dickinson L; Moore C; Ahmed H; Antolin AR; Breda A; Gaya J; Portela-Pereira P; Emberton M**

Focal therapy for prostate cancer. Alternative treatment

ACTAS UROLOGICAS ESPANOLAS. 2014; 38(7) 465-475. FI: 1,148. Cuartil: 4.

■ **Trastornos del metabolismo del hierro**

- **Lillo-Triguero L; Del Castillo A; Moran-Jimenez MJ; Guzman-De Villoria JA; Guillem A; Peraita-Adrados R**

Brain iron accumulation in dysmetabolic iron overload syndrome with restless legs syndrome

SLEEP MEDICINE. 2014; 15(8) 1004-1005. FI: 3,1. Cuartil: 2.

■ **Laboratorio de circulación artificial**

- **Perez-Granda MJ; Barrio JM; Munoz P; Hortal J; Rincon C; Bouza E**

Impact of four sequential measures on the prevention of ventilator-associated pneumonia in cardiac surgery patients

CRITICAL CARE. 2014; 18(2). FI: 5,035. Cuartil: 1.

■ **Farmacia Hospitalaria y Farmacogenómica**

- **de Lorenzo-Pinto A; Bueno H; Herranz-Alonso A; Elizaga-Corrales J; Perez-Sanz C; Cuellar-Basterrechea B; Fernandez-Aviles F; Sanjurjo-Saez M**

Effectiveness of a pilot intervention to reduce abiciximab-related bleeding in patients with acute coronary syndromes

INTERNATIONAL JOURNAL OF CLINICAL PHARMACY. 2014; 36(4) 821-826. FI: 1,25. Cuartil: 3.

■ **Nutrición Clínica**

- **Wanden-Berghe C; Martin PM; Perez LML; Compes CC; Pelaez RB; Hernandez JA; Fernandez AC; de la Cruz AP; Candela CG; Garcia PL; Gonzalez LL; Olmos MAM; Martin CC; Llanos JPS; Lazaro MAP; Marin MG; Salvado JS; Rocamora JAI; Gaillem BC; Caballero MCC; Villares JMM; Orbaiz CG; Aranda NM; Garcia MDD; Celaya AA; Mauri S**

Home enteral nutrition in Spain; NADYA registry 2011-2012

NUTRICION HOSPITALARIA. 2014; 29(6) 1339-1344. FI: 1,25. Cuartil: 4.

- **Wanden-Berghe C; Villares JMM; Compes CC; Carrero C; Burgos R; Candela CG; Casas NV; Faedo CM; Alvarez J; Martos EAS; Martin PM; Zugasti A; Oliveira G; Luengos LM; Martin CC; Folgueras TM; Lazaro MAP; Pereira JL; Orbaiz CG; de la Cruz AP; Apezetxea A; Sanchez-Vilar O; Martinez MCG; Costa CM; De Luis D; Laborda L; Ortiz CJ; Llanos JPS; Garcia PL; Gonzalez MAP**

HOME PARENTERAL NUTRITION IN SPAIN 2011 AND 2012; A REPORT OF THE HOME AND AMBULATORY ARTIFICIAL NUTRITION GROUP NADYA

NUTRICION HOSPITALARIA. 2014; 29(6) 1360-1365. FI: 1,25. Cuartil: 4.

- **Arribas L; Frias L; Creus G; Parejo J; Urzola C; Ashbaugh R; Perez-Portabella C; Cuerda C**

Document of standardization of enteral nutrition access in adults

NUTRICION HOSPITALARIA. 2014; 30(1) 1-14. FI: 1,25. Cuartil: 4.

■ **Farmacología y fisiopatología vascular**

- **Duarte J; Franciscobc V; Perez-Vizcaino F**

Modulation of nitric oxide by flavonoids

FOOD & FUNCTION. 2014; 5(8) 1653-1668. FI: 2,907. Cuartil: 1.

ENFERMERÍA

■ **Enfermería**

- **Perez-Granda MJ; Barrio JM; Munoz P; Hortal J; Rincon C; Bouza E**

Impact of four sequential measures on the prevention of ventilator-associated pneumonia in cardiac surgery patients

CRITICAL CARE. 2014; 18(2). FI: 5,035. Cuartil: 1.

- **Bastos-Oreiro M; Perez-Corral A; Martinez-Laperche C; Bento L; Pascual C; Kwon M; Balsalobre P; Munoz C; Buces E; Serrano D; Gayoso J; Buno I; Anguita J; Diez-Martin JL**

Prognostic impact of minimal residual disease analysis by flow cytometry in patients with acute myeloid leukemia before and after allogeneic hemopoietic stem cell transplantation

EUROPEAN JOURNAL OF HAEMATOLOGY. 2014; 93(3) 239-246. FI: 2,414. Cuartil: 3.

ACTIVIDAD INVESTIGADORA DEL HGUGM NO ADSCRITA A LOS GRUPOS DE INVESTIGACIÓN

■ **No adscrita a grupos estables**

- **Garcia-Noblejas A; Chamorro CM; Matilla BN; Rodriguez CD; Gonzalez-Lopez TJ; Navarrete RO; Sanchez MJR; Barranco PM; Blanco JJS; Nicolas C; Perez R; Gonzalez BS; Lopez AMR; Domingo-Domenech E; Panizo C; Macia S; Fernandez-Fonseca E; Cannata-Ortiz J; Arranz R**

Bendamustine as salvage treatment for patients with relapsed or refractory mantle cell lymphoma patients: a retrospective study of the Spanish experience

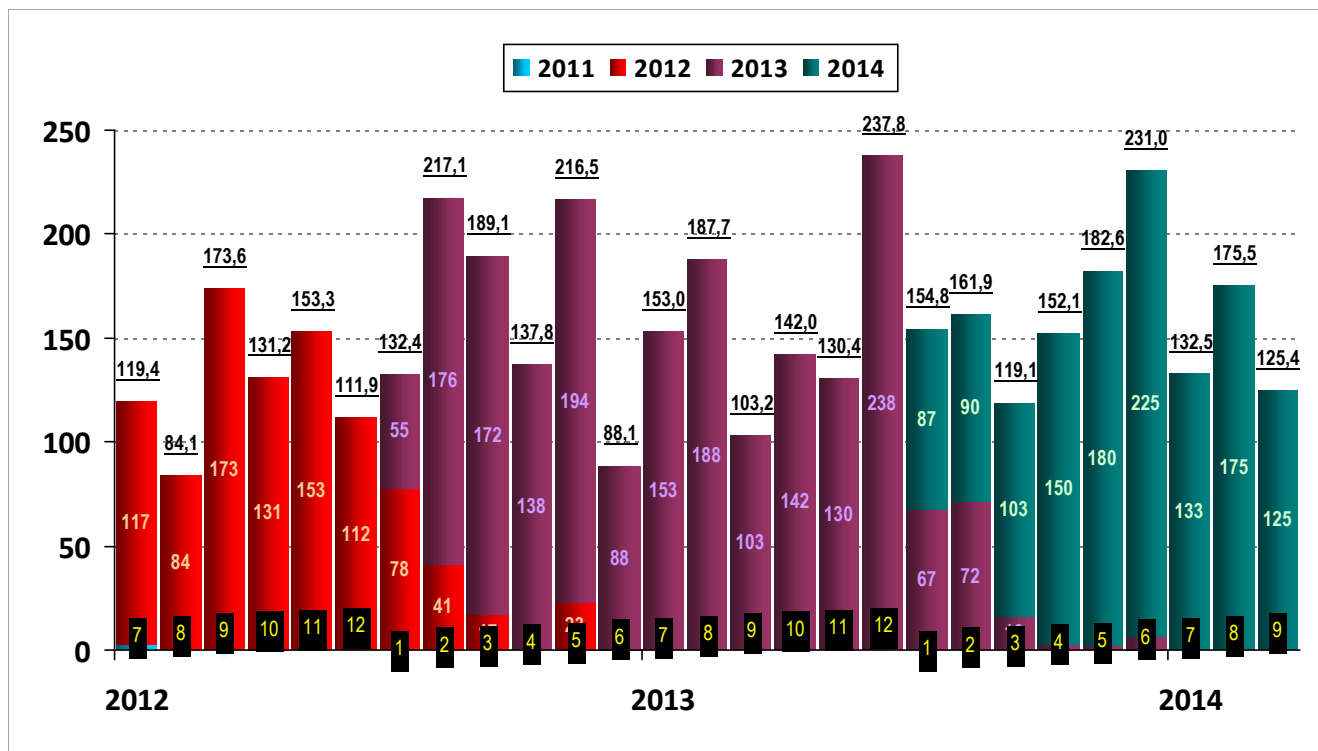
ANNALS OF HEMATOLOGY. 2014; 93(9) 1551-1558. FI: 2,396. Cuartil: 3. Hematología.

- **Sanguos CL; del Castillo BT; Blanco VP; Campos-Dominguez M**

Pityriasis lichenoides et varioliformis acuta

ANALES DE PEDIATRIA. 2014; 81(3) 192-193. FI: 0,772. Cuartil: 4.

Factor de Impacto IISGM



Factor de Impacto interanual



* Los datos de Factor de Impacto de 2014 han sido calculados con el de 2013, último publicado

FI acumulado por áreas 2014

Área	Nº	FI	FI medio
ÁREA 1: INGENIERIA BIOMÉDICA	6	25,28	4,21
ÁREA 2: ENFERMEDADES CARDIOVASCULARES	51	205,37	4,03
ÁREA 3: NEUROCIENCIA Y SALUD MENTAL	30	158,58	5,29
ÁREA 4: ENFERMEDADES INFECCIOSAS Y SIDA	61	242,19	3,97
ÁREA 5: PATOLOGÍA DEL SISTEMA INMUNE	59	235,93	4,00
ÁREA 6: ONCOLOGÍA TRASLACIONAL	53	220,66	4,16
ÁREA 7: PATOLOGÍA DE GRANDES SISTEMAS Y TRASPLANTE DE ÓRGAN	87	242,21	2,78
ENFERMERÍA	3	8,83	2,94
PERSONAL TÉCNICO IISGM	7	32,42	4,63
ACTIVIDAD INVESTIGADORA DEL HGUGM NO ADSCRITA A LOS GRUPOS D	26	65,88	2,53