

1 Proyecto Científico Cooperativo 2016-2010: Para su diseño se está haciendo un análisis de la situación y evolución de cada grupo y área de investigación. En él se plantean los objetivos, actividades y líneas de investigación para los próximos 5 años dentro del contexto institucional del IISGM. Se promueve la colaboración entre distintos grupos del IISGM, y las alianzas estables con instituciones nacionales e internacionales de referencia en investigación biomédica.

2 Plan Estratégico 2016-2020: En este [ENLACE](#) puedes encontrar más información sobre como se ha diseñado el nuevo Plan Estratégico que fija nuevos objetivos científicos y bases estratégicas por el IISGM.

3 •Innovación: En el Marañón se ha diseñado un catéter y un nuevo método de análisis para facilitar el diagnóstico y la terapia de pacientes con fibrilación auricular (FA), que facilita la intervención y reduce el tiempo de quirófano. Su origen parte de la colaboración entre investigadores del Servicio de Cardiología y las Universidades UPV y y Michigan. [Más información](#)

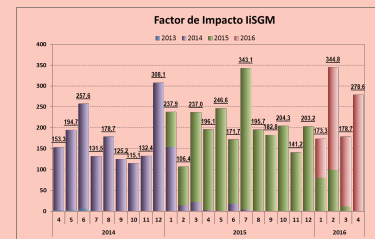
4 Formación Junio 2016:
-IV Módulo Curso Metodología de Investigación Biomédica: 23-27 de mayo.
-IV Edición Curso de Técnicas Experimentales en Investigación Biomédica: 13-23 de junio.
-Curso Avanzado de Cirugía para la Investigación en Roedores: 23 de mayo-7 de junio.
[ENLACE FORMACIÓN INTERNA IISGM](#)

5 •Filiación Institucional: Recordaros la importancia de filiar correctamente vuestra pertenencia al IISGM en todas vuestras publicaciones, para que puedan identificarse e incorporarse a los indicadores de productividad científica del Instituto.

•También recordar que en todo documento generado en el contexto de proyectos cofinanciados por fondos europeos (FEDER/FSE) debe hacerse referencia explícita a este hecho. Ver instrucciones en el [ENLACE COMUNICADOS INTERNOS \(RINCÓN DEL INVESTIGADOR\)](#)

6 Herramienta REDcap: El IISGM ofrece esta herramienta a sus investigadores para la recogida y gestión de información para proyectos de investigación biomédica, vía on-line bajo estándares de buenas prácticas. Puedes solicitar tus claves escribiendo a redcap@iisgm.com.

7 El factor de impacto del pasado mes de abril ha sido **278,6 puntos** con lo que el factor de impacto interanual queda en **2663,9**.



Los informes mensuales de producción científica se pueden consultar en la sección de [Estadísticas](#) de la web del IISGM.